

## Cíl Odborné komise č. 2:

*Navrhnout takovou podobu valorizačního mechanismu, který zajistí úměrnou a důstojnou výši důchodu po celou dobu jeho výplaty.*

# Valorizace penzí a důchodový věk: hledání kompromisu (něco-za-něco)

Daniel Münich










**DUCHODOVA-KOMISE.CZ**

Odborná komise pro  
důchodovou reformu

*Pracovní konference Odborné komise  
pro důchodovou reformu*

*13. listopadu 2014*

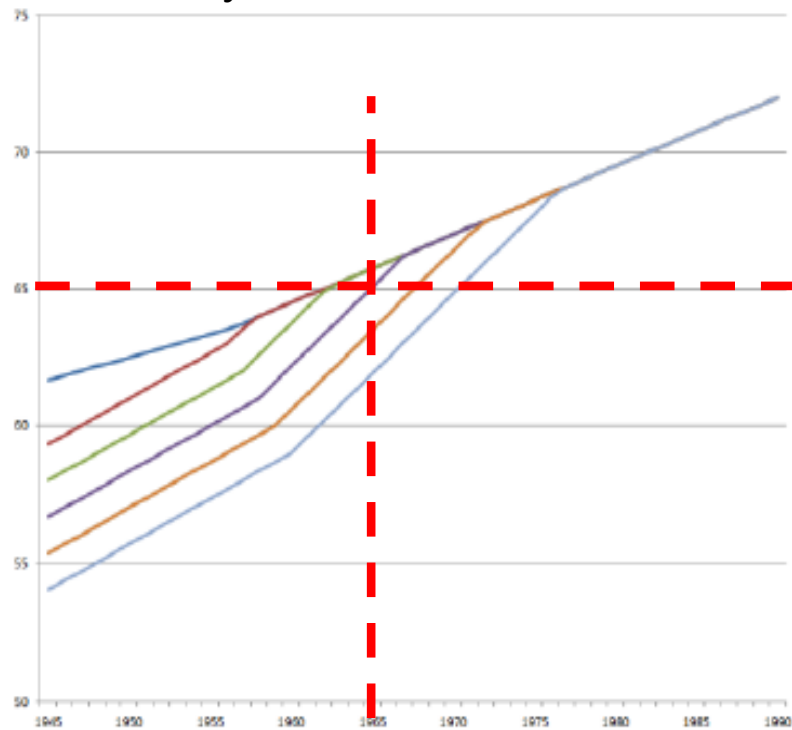
Parametrické nastavení	Udržitelnost důchodového systému	Výskyt chudoby mezi důchodci
Výše odvodů na sociální pojištění (jiné zdroje?) <b>ALE</b>		
Valorizace (náhradový poměr)		
Doba pobírání důchodu <b>ALE</b>		
Zásluhovost <b>ALE</b>		

# Zákonný věk odchodu do důchodu

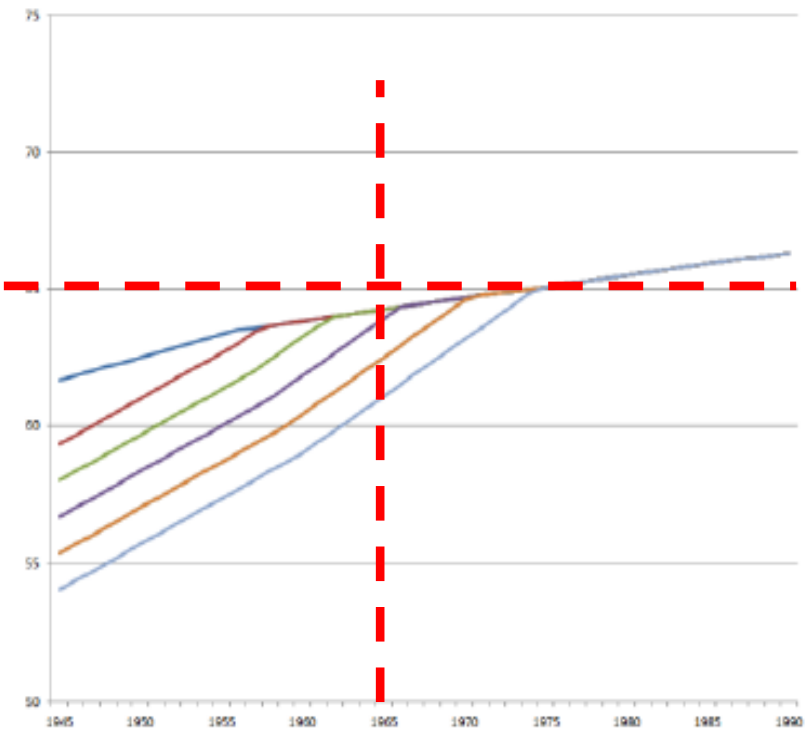
- Současné tempo zvyšování DV u mužů o 2 měsíce / ročně, u žen vyšší
- **Dosažení DV = 65 let u mužů**
  - při současném tempu v roce 2030 (rok. nar 1965)
  - při rychlejším tempu už v roce 2027
  - při pomalejším tempu až v roce 2039
- **Sjednocení důchodového věku mužů a žen**
  - při současném tempu v roce 2042 (DV=66 let+8m)
  - při rychlejším tempu v roce 2046 (DV=68 let+9m)
  - při pomalejším tempu již 2041 (DV=65 let+1m)

### Graf 1 – Rychlejší zvyšování důchodového věku

Důchodový věk

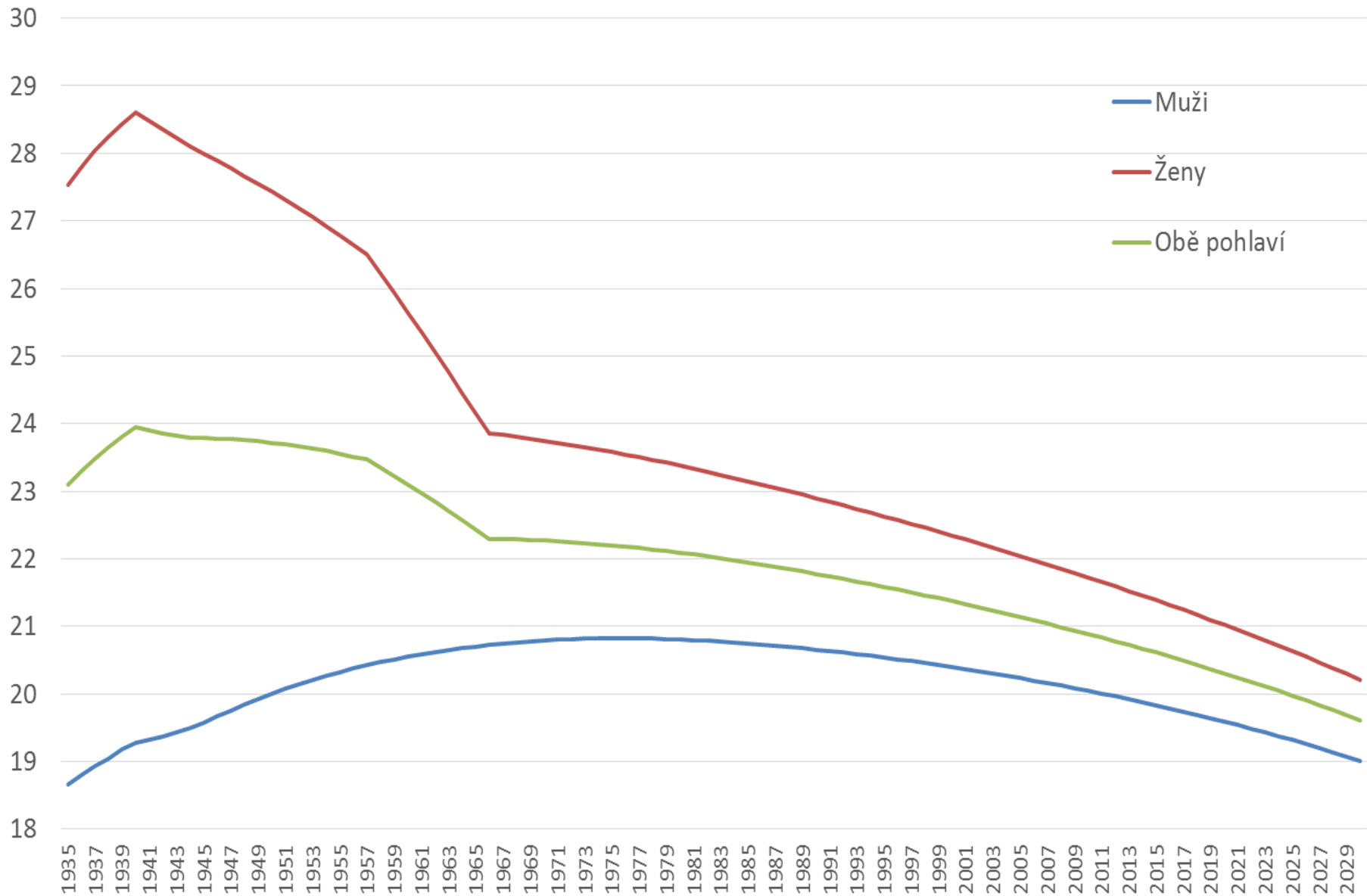


### Graf 2 – Pomalejší zvyšování důchodového věku



ročník narození →

## Průměrná doba strávená ve starobním důchodu dle ročníku narození [v letech]



# Finanční udržitelnost

- **Primární indikátory**

- ***Sustainability indicator S2 (doporučení ER)***

- potřeba zlepšit saldo důchodového systému
    - MPSV'13 „jen“ 0,7 % HDP (30 mld. Kč); Ek 2,2% HDP

- ***Celkový implicitní dluh***

- ***Relativní implicitní dluh u osob nově vstupujících do systému***

- **Sekundární indikátory**

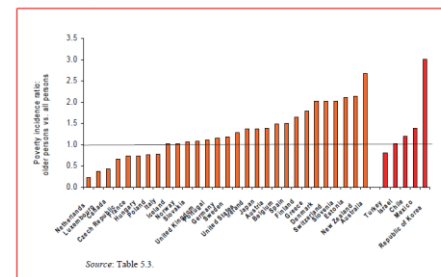
- ***Příjmy z pojistného, jiné příjmy, výdaje, saldo***

- ***Věkově členěný implicitní dluh***

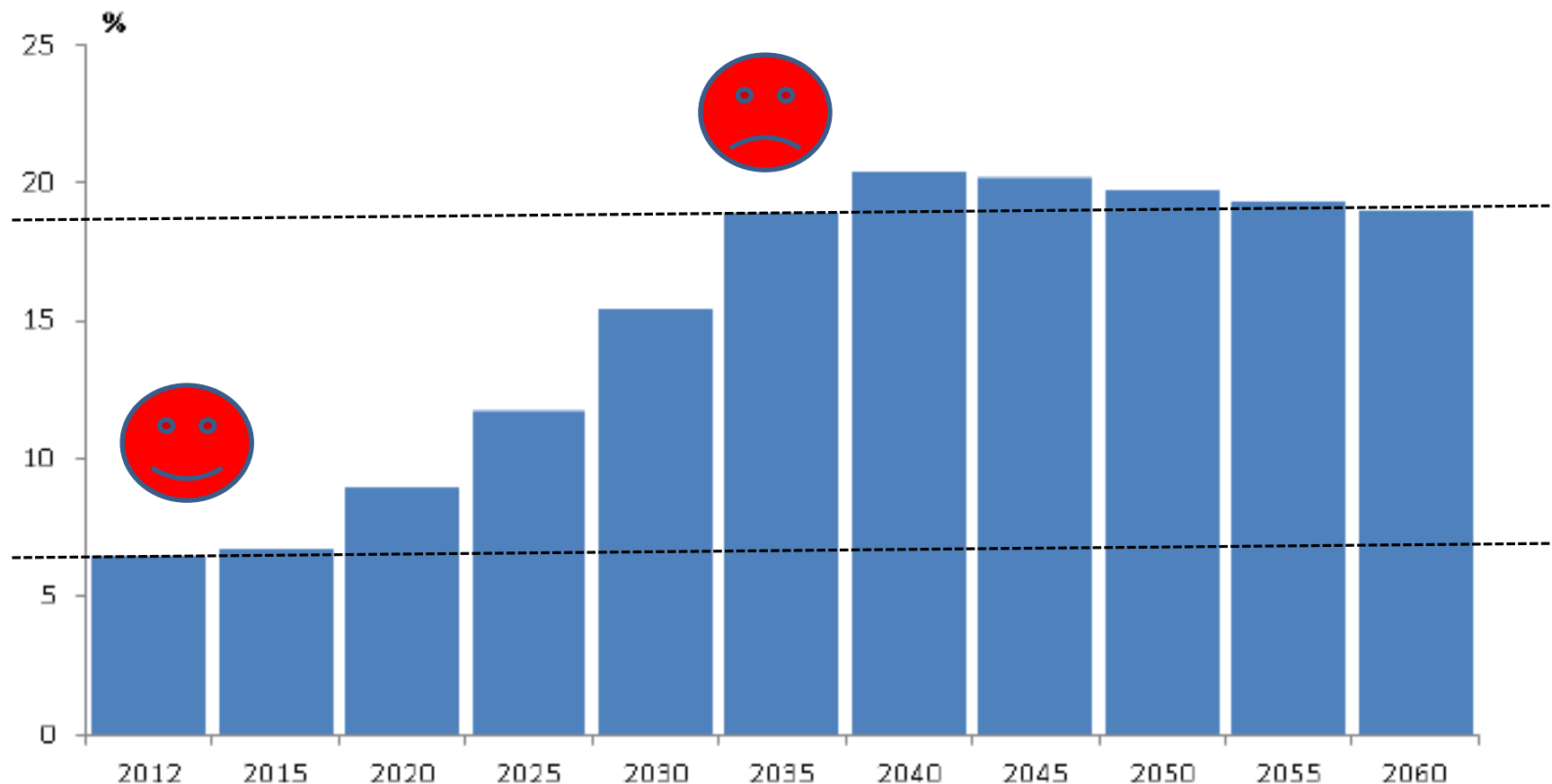
# Důstojný příjem důchodců

- **Průměrná doba strávená v důchodu**  
(doporučení ER)
- **Míra ohrožení chudobou důchodců**
- **Benefit ratio (doporučení ER)**
- **Benefit ratio pro nově přiznané důchody**
- **S80/S20 důchodců**
- **Hrubý (čistý) individuální náhradový poměr**
- **Individuální relativní implicitní dluh**

Figure 5.7  
Ratio of the poverty rate of older persons to the poverty rate of the total population,  
OECD countries, late 2000s

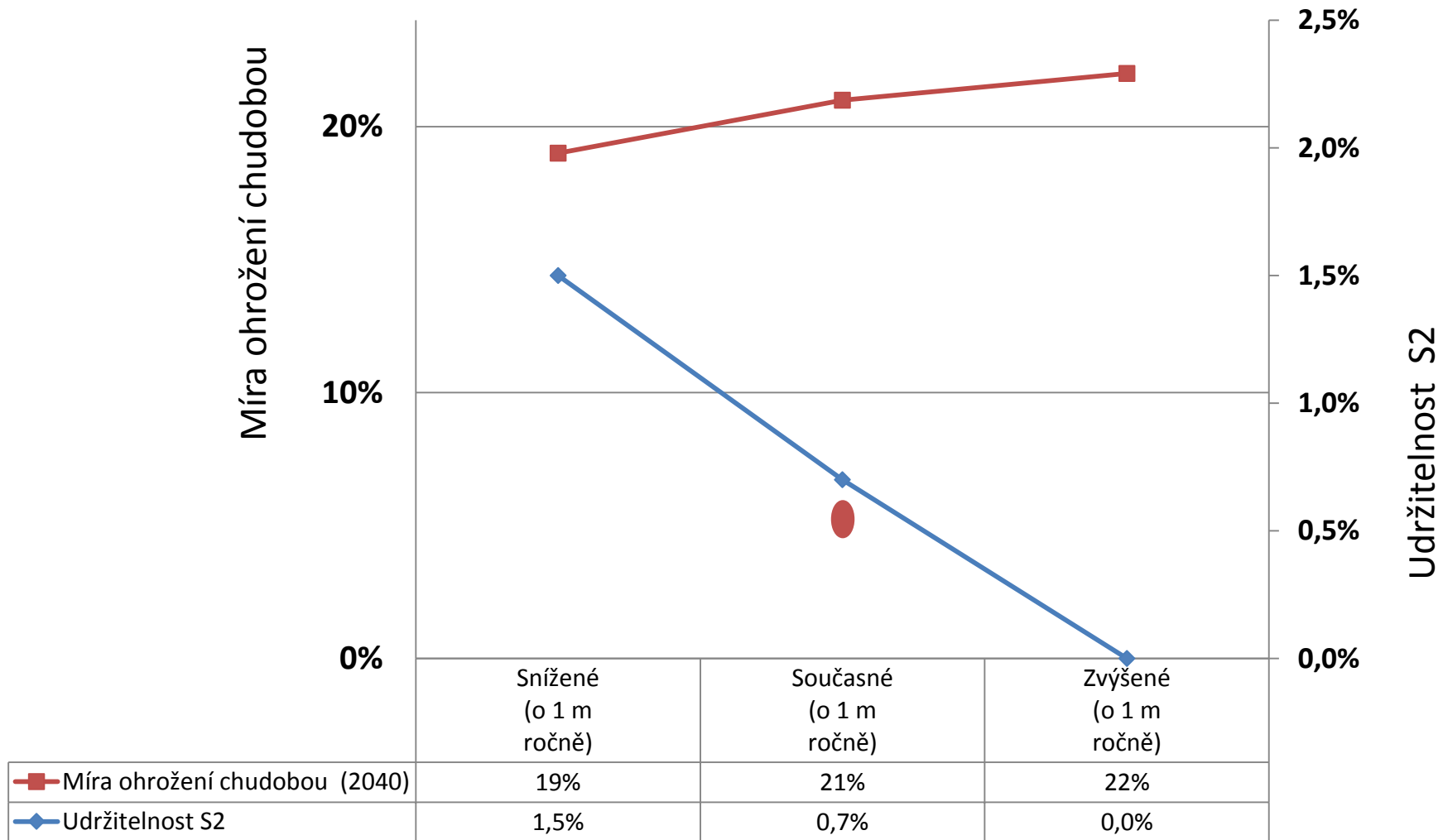


## Graf 16 – Míra ohrožení chudobou u populace starobních důchodců, v %



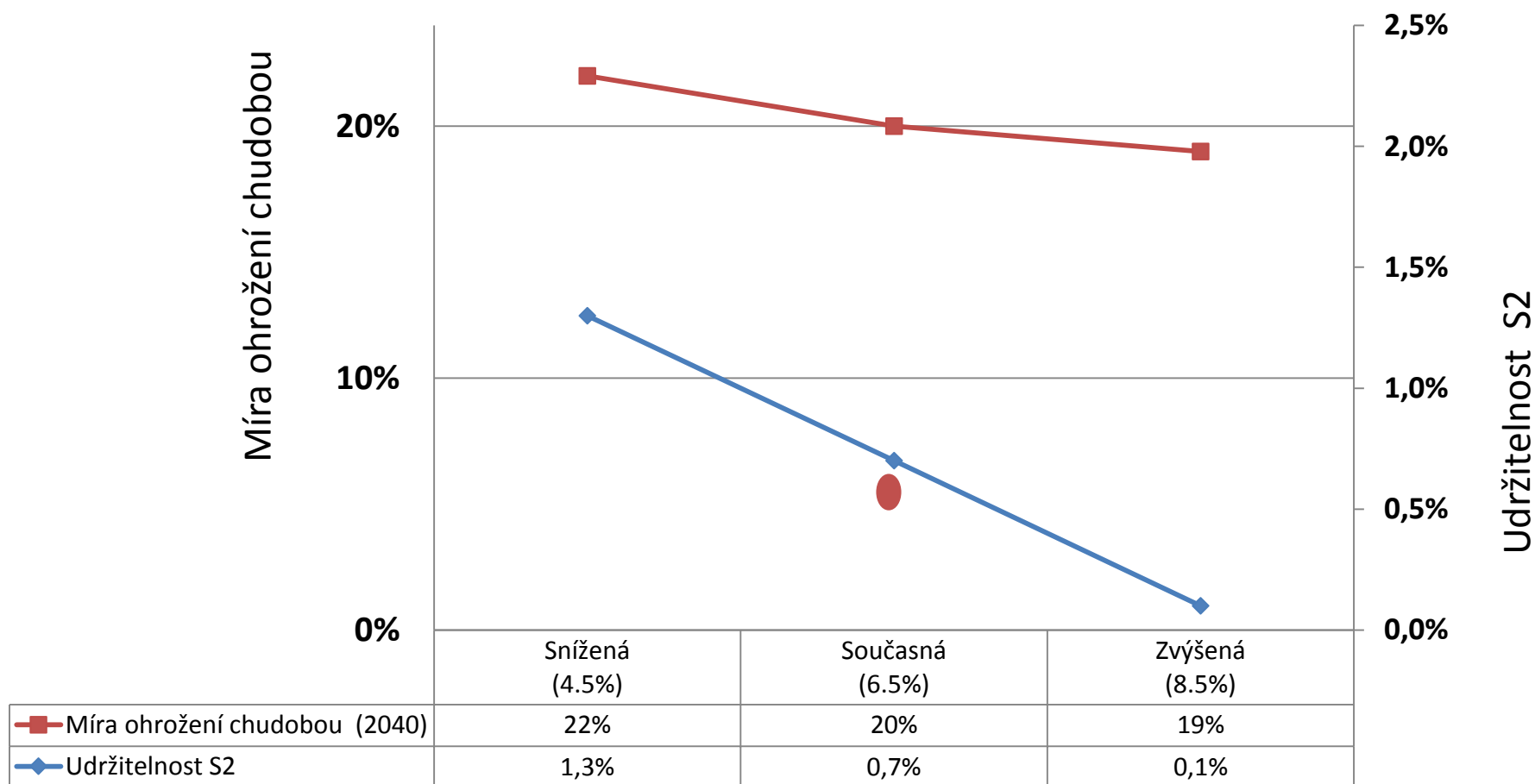


## Citlivost na tempo zvyšování důchodového věku



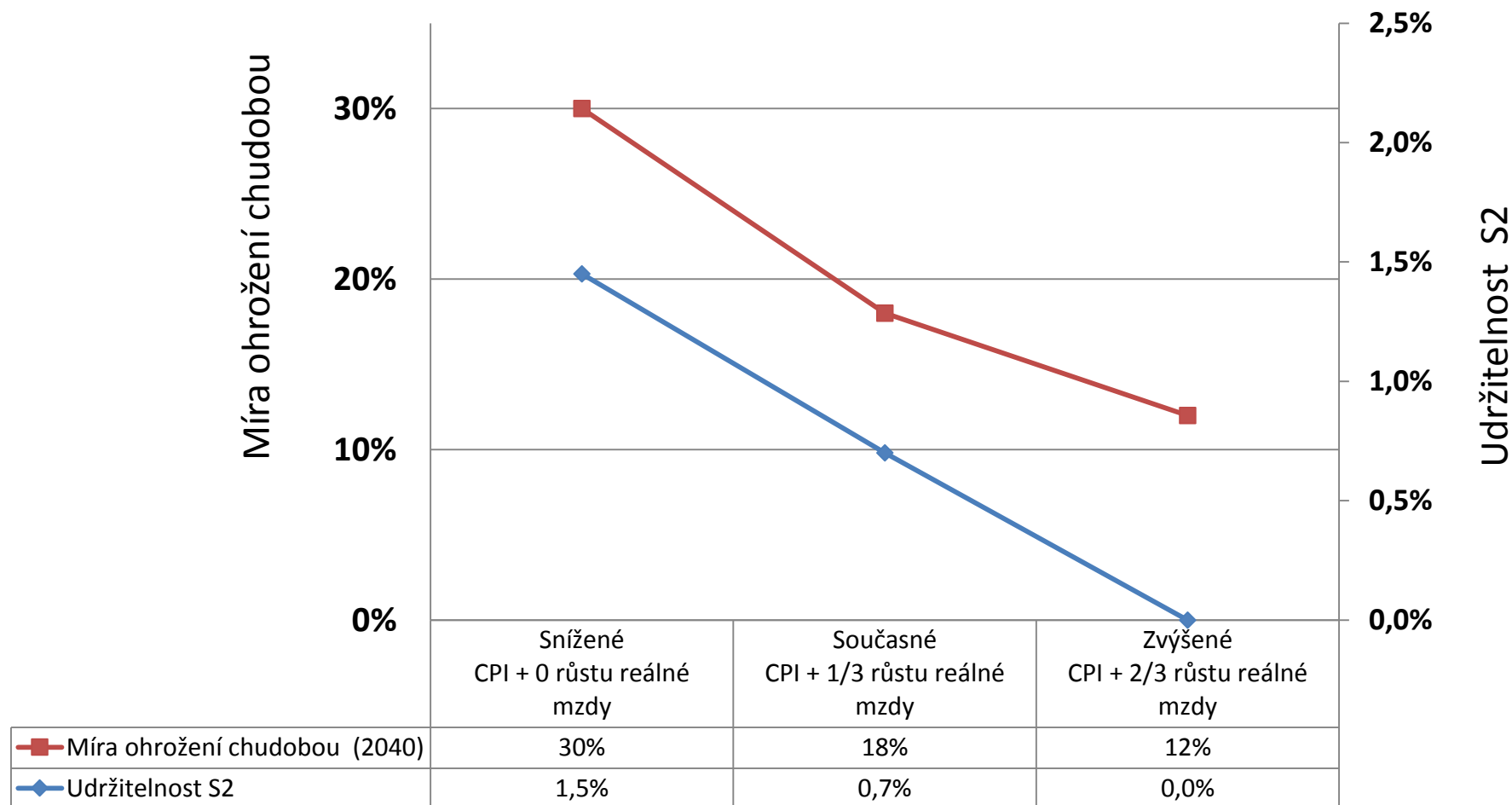
**Zdroj: model MPSV, výpočet pro PK**

## Citlivost na změny příspěvkové sazby pojistného



**Zdroj: model MPSV, výpočet pro PK**

## Citlivost na tempo valorizace



**Zdroj: model MPSV, výpočet pro PK**