

Výpočet dopadů do státního rozpočtu při změně státního příspěvku v DPS

Vzhledem k neexistujícímu průzkumu veřejného mínění jsou výpočty pravděpodobné a přibližné. Tyto výpočty byly provedeny na základě odhadů, hypotéz a předpokladů zaměstnanců Ministerstva financí.

Pokud by se změnil minimální účastnický příspěvek, ke kterému je možné získat státní příspěvek, z 300 Kč na 100 Kč pro účastníky od 0-18 let nebo 0-26 let, předpokládá se, že by do systému mohlo vstoupit více mladých účastníků, především ze sociálně slabších rodin, nicméně by pravděpodobně klesly celkové úložky všech mladých účastníků.

1. Náklady na státní příspěvky k doplňkovému penzijnímu spoření

Předpoklady pro výpočet odhadu nákladů státního rozpočtu na státní příspěvky k DPS:

- Do systému první rok vstoupí
 - A. 10 000 účastníků ve věku 0-18 (resp. 15 000 účastníků ve věku 0-26)
 - B. 30 000 účastníků ve věku 0-18 (resp. 45 000 účastníků ve věku 0-26)
 - C. 50 000 účastníků ve věku 0-18 (resp. 75 000 účastníků ve věku 0-26)
- V následujících letech se bude počet účastníků postupně zvyšovat o 500-5000 mladých lidí (nárůst adekvátně vysoký k počátečnímu počtu účastníků).
- Výpočet je zjednodušený a pro jednoduchost nejsou uvedeny údaje za každý následující rok, ale pouze průměrná hodnota za více let. Níže uvedené náklady jsou průměrnými ročními náklady na státní příspěvek pro účastníky ve věku 0-18 let (resp. 0-26 let) při zprůměrování narůstajícího počtu účastníků za 7 let.
- Náklady na státní příspěvek k DPS byly odhadovány pro příslušný počet účastníků ve věku 0-18 let (resp. 0-26 let), kteří by si spořili 100 Kč, 300 Kč nebo 500 Kč měsíčně, a to po celé odhadované období (7 let) konstantně.

A. 10 000 (resp. 15 000) účastníků při ročním nárůstu o 500 (resp. 1000) účastníků do t+6

Výše příspěvku účastníka	100 Kč	300 Kč	500 Kč
Průměrná výše nákladů na SP pro věk 0-18 let (mil. Kč)	6,9	12,4	17,9
Průměrná výše nákladů na SP pro věk 0-26 let (mil. Kč)	10,8	19,4	28,1

B. 30 000 (resp. 45 000) účastníků při ročním nárůstu o 2000 účastníků do t+6

Výše příspěvku účastníka	100 Kč	300 Kč	500 Kč
Průměrná výše nákladů na SP pro věk 0-18 let (mil. Kč)	21,6	38,9	56,2
Průměrná výše nákladů na SP pro věk 0-26 let (mil. Kč)	30,6	55,1	79,6

C. 50 000 (resp. 75 000) účastníků při ročním nárůstu o 3000 (resp. 5000) účastníků do t+6

Výše příspěvku účastníka	100 Kč	300 Kč	500 Kč
Průměrná výše nákladů na SP pro věk 0-18 let (mil. Kč)	34,6	62,5	90,0
Průměrná výše nákladů na SP pro věk 0-26 let (mil. Kč)	52,3	94,1	135,9

Náklady státního rozpočtu na státní příspěvek na doplňkové penzijní spoření pro účastníky ve věku 0-18 let, nebo ve věku 0-26 let mohou na základě výše zmíněných předpokladů a odhadů, podle počtu účastníků, kteří vstoupí do systému, a podle výše účastnického příspěvku dosáhnout výše **6,9 mil. – 135,9 mil. Kč**.

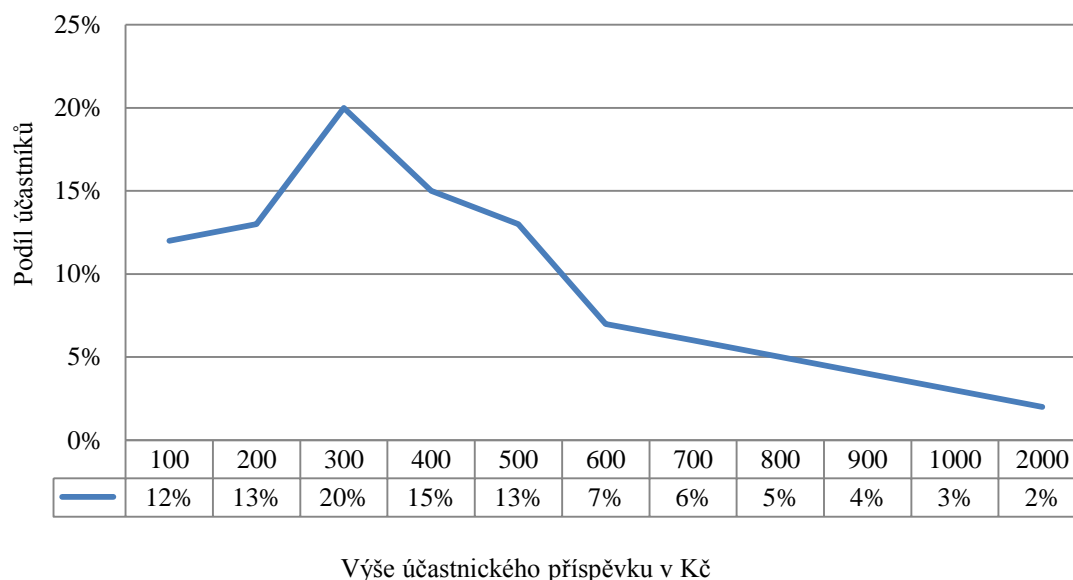
2. Náklady na SP v případě rozložení účastníku podle výše úložek

Předpoklady pro výpočet odhadu nákladů na státní příspěvky k DPS:

- Aktuálně (4Q 2014) přispívá nejvíce účastníků penzijního připojištění průměrný účastnický příspěvek 605,26 Kč, v doplňkovém penzijním spoření průměrnou úložku 815,18 Kč. Podstatně menší podíl účastníků přispívá minimální nebo maximální částkou.
- Stejně rozložení se odhaduje při zavedení 100 Kč příspěvku se státní podporou 50 Kč pro děti ve věku 0-18 let (resp. 0-26 let). Tohoto příspěvku by zdaleka nevyužívala většina účastníků.
- Náklady byly vypočítány na základě předpokladů, že by pouze 12 % účastníků ve věku 0-18 let (resp. 0-26 let) přispívalo 100 Kč.
- Rozložení je zobrazeno v následujícím grafu (nejvíce účastníků by přispívalo 300 Kč, méně účastníků by přispívalo lehce pod nebo nad 300 Kč, nejméně účastníků by přispívalo kolem či více než 1000 Kč).
- Na základě předchozích odhadů při stanovení nákladů na státní příspěvky při zrušení věkové hranice pro vstup do III. pilíře se předpokládá, že do systému první rok vstoupí 16 000 účastníků ve věku 0-18 let (resp. 26 000 účastníků ve věku 0-26 let).

- Každým rokem by určitý počet účastníků přibýval, v průměru za sedm let se počítalo s ročním počtem 19 757 účastníků ve věku 0-18 let a s ročním průměrem 32 043 účastníků ve věku 0-26 let.

Graf č. 1: Výše účastnických příspěvků (věk 0-18 let)



Roční náklady by pro průměrný počet účastníků ve věku 0-18 let představovaly při výše zobrazeném rozložení celkem **27 644 194 Kč** (resp. ve věku 0-26 let celkem **44 834 366 Kč**).

Rozložení účastnických příspěvků je spíše podhodnocené vzhledem k faktu, že se jedná o příspěvky dětí či mladých lidí. U dospělých má křivka velmi podobný tvar, nicméně je posunutá doprava s nejčastější úložkou okolo 600-700 Kč.

3. Naspořené prostředky účastníka po 40, 50 či 60 letech

Předpoklady pro výpočet našetřených prostředků po 40, 50, nebo 60 letech spoření:

- V této části je odhadováno, kolik si účastník naspoří, pokud si bude spořit 40, 50, 60 let (do důchodového věku) účastnický příspěvek 100 - 1000 Kč (celý život stejnou hodnotu) při průměrné úrokové míře 2 % se státním příspěvkem upraveným podle nového návrhu (návrh prof. Potůčka).
- Zároveň tabulka zobrazuje, jak vysoké by byly účastnickovy měsíční dávky z jeho naspořených prostředků na 10 let a 20 let důchodu.
- Tabulka tedy například říká, že pokud si bude účastník 50 let spořit 300 Kč měsíčně, se státním příspěvkem 90 Kč měsíčně, budoucí hodnota jeho prostředků s odhadovanou úrokovou mírou 2 % bude činit 368 931 Kč, z čehož by mohl pobírat po dosažení svého důchodového věku měsíční dávky 3 074 Kč při desetiletém čerpání prostředků, nebo 1 537 Kč v případě dvacetiletého čerpání.

počet let spoření	průměrný úrok	ÚP 100 Kč + SP 50 Kč*	ÚP 300 Kč + SP 90 Kč	ÚP 500 Kč + SP 130 Kč	ÚP 1000 Kč + SP 230 Kč
40	2%	103 162 Kč	268 221 Kč	433 280 Kč	845 927 Kč
měsíčně na 10 let důchodu		860 Kč	2 235 Kč	3 611 Kč	7 049 Kč
měsíčně na 20 let důchodu		430 Kč	1 118 Kč	1 805 Kč	3 525 Kč
50	2%	141 897 Kč	368 931 Kč	595 966 Kč	1 163 553 Kč
měsíčně na 10 let důchodu		1 182 Kč	3 074 Kč	4 966 Kč	9 696 Kč
měsíčně na 20 let důchodu		591 Kč	1 537 Kč	2 483 Kč	4 848 Kč
60	2%	187 804 Kč	488 290 Kč	778 776 Kč	1 539 991 Kč
měsíčně na 10 let důchodu		1 565 Kč	4 069 Kč	6 490 Kč	12 833 Kč
měsíčně na 20 let důchodu		783 Kč	2 035 Kč	3 245 Kč	6 417 Kč

*Ní méně stokorunový příspěvek by byl pravděpodobně možný jen do 18 nebo 26 let a poté by musel účastník přispívat 300 Kč, aby dosáhl na účastnický příspěvek, takže by nebylo možné čerpat např. 40 let na 100 Kč úložky státní příspěvek 50 Kč.

** Výpočet průměrných měsíčních důchodových dávek vyplácených z naspořených prostředků po 10 či 20 let nezohledňuje průběžné úročení prostředků na penzijním účtu po tuto dobu.

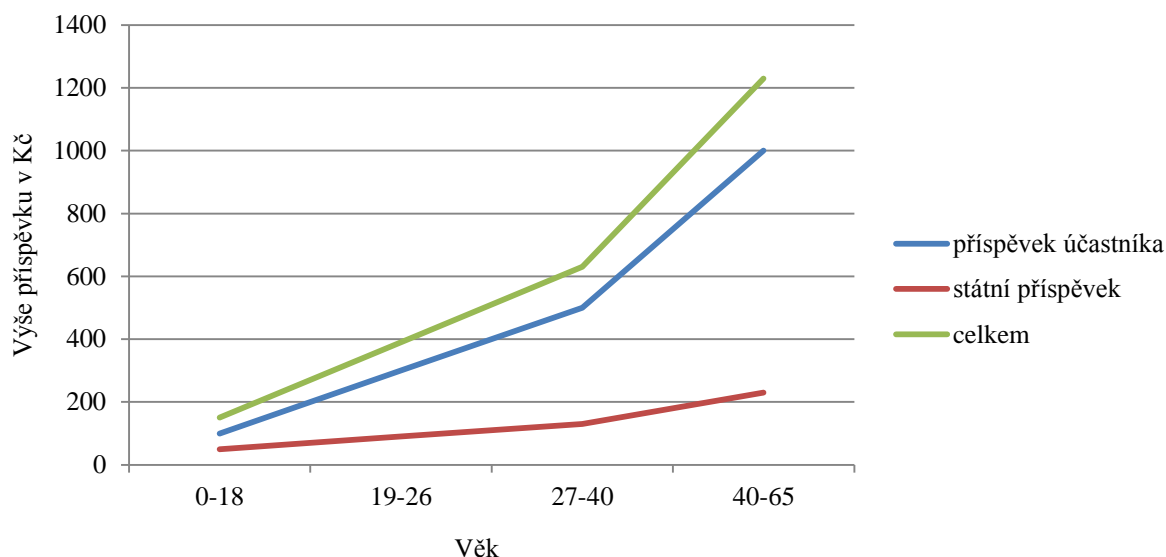
Nepředpokládá se, že by si účastník přispíval 100 Kč se státním příspěvkem 50 Kč déle než 18 let (resp. 26 let). Ní méně pro představu je v prvním sloupci uvedena částka, kterou by si účastník naspořil s takto nízkou úložkou po 40, 50 či 60 lety. Měsíční dávky v případě dvacetileté penze by dosáhly 430-783 Kč, podle délky spoření.

4. Odhad naspořených prostředků „průměrného účastníka“

V následující části je odhadnutý průběh spoření „průměrného“ účastníka, který s přibývajícím věkem zvyšuje svojí úložku. V tabulkách jsou uvedeny odhady v případě změny (návrh prof. Potůčka na zavedení státního příspěvku už při úložce 100 Kč) a v případě stávající situace (státní příspěvek je možné čerpat od minimální úložky 300 Kč).

- Předpokládá se, že se zvyšujícím se věkem získává účastník vyšší kvalifikaci a lépe ohodnocené zaměstnání. Může si tak dovolit zvyšovat účastnický příspěvek v rámci doplňkového penzijního spoření.
- Od narození do 18 let budou spořit dítěti rodiče či prarodiče na DPS pouze 100 Kč se státním příspěvkem 50 Kč. Student či již pracující zletilý si navýší úložku na 300 Kč. Po studiích či praxi v zaměstnání účastník vydělává, zvýší si tedy úložku na 500 Kč. Okolo 40 let dosahuje účastník vrcholu kariéry, má vyšší plat než po škole a s velkou pravděpodobností již dříve či později nebude muset živit děti. Má tedy více prostředků na zvýšení si úložky na 1000 Kč. (Samozřejmě neplatí pro každého, proto nutný odhad určitého průměru, podle nynější situace spoření současných účastníků.)

věk	0-18	19-26	27-40	40-65
příspěvek účastníka	100	300	500	1000
státní příspěvek	50	90	130	230
celkem	150	390	630	1230



- Předpokládá se dlouhodobá průměrná úroková sazba 2 %
- Účastník si spoří 40, 50 nebo 60 let
- V důchodu čerpá dávky našetřené v doplňkovém penzijním spoření 10 nebo 20 let
- Celkovou výši prostředků na penze v případě **přijetí** změny, která umožňuje čerpat státní příspěvek na úložku 100 Kč, zobrazuje levý sloupec
- Celkovou výši prostředků na penze v případě **nepřijetí** změny, která umožňuje čerpat státní příspěvek na úložku 100 Kč, zobrazuje pravý sloupec (minimální úložka se SP je 300 Kč)

Počet let spoření	Úroková sazba	Výše prostředků se změnou	Výše prostředků beze změny
40	2%	589 160 Kč	589 160 Kč
měsíčně na 10 let důchodu		4 910 Kč	4 910 Kč
měsíčně na 20 let důchodu		2 455 Kč	2 455 Kč
50	2%	625 308 Kč	641 970 Kč
měsíčně na 10 let důchodu		5 211 Kč	5 350 Kč
měsíčně na 20 let důchodu		2 605 Kč	2 675 Kč
60	2%	645 968 Kč	704 559 Kč
měsíčně na 10 let důchodu		5 383 Kč	5 871 Kč
měsíčně na 20 let důchodu		2 692 Kč	2 936 Kč

Změna je na dávkách patrná při dlouhodobém spoření 50-60 let.