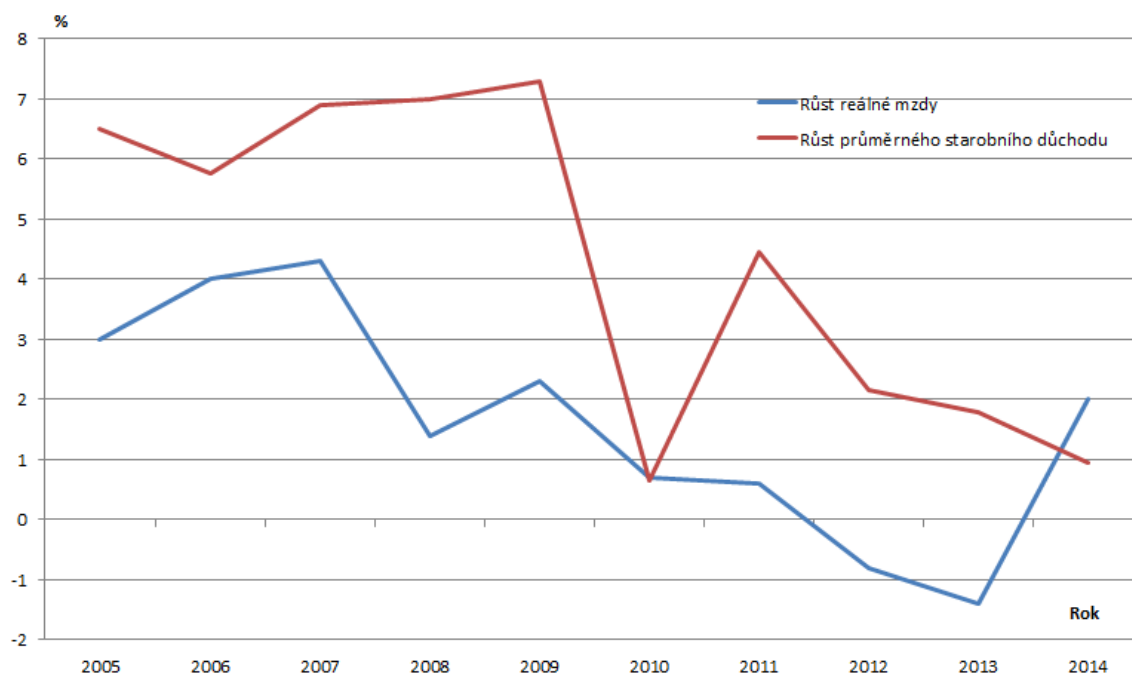


## Srovnání růstu reálných mezd a růstu důchodů

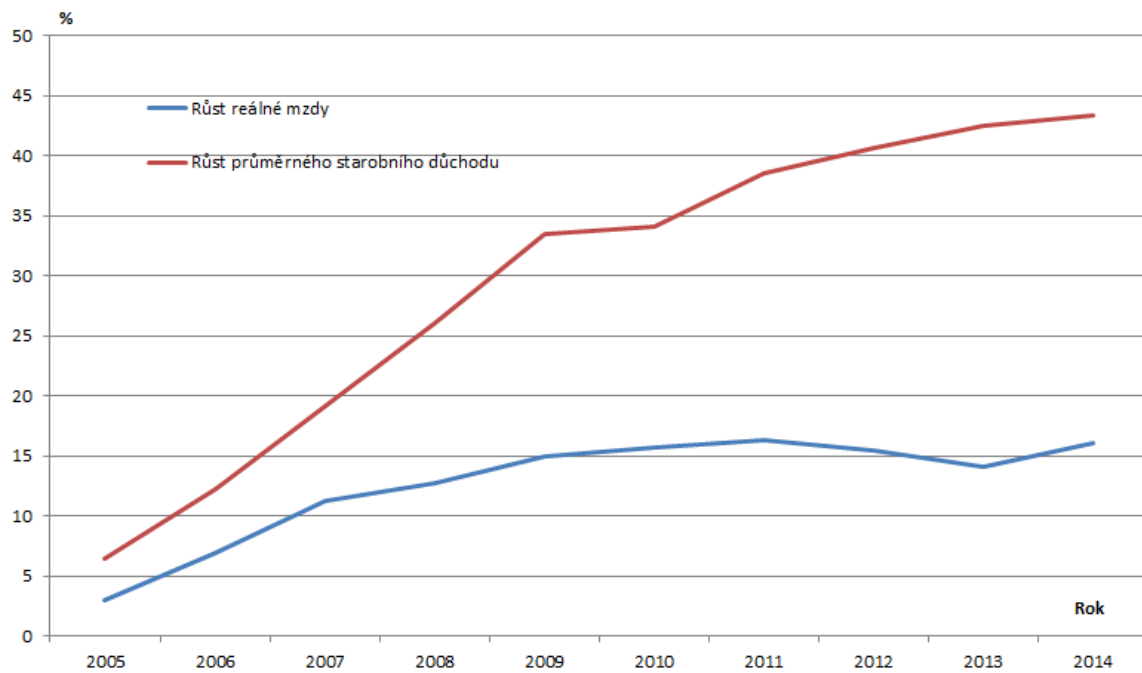
Na základě úkolu z jednání PT 2 dne 21. 5. Jsou níže grafy obsahující srovnání dynamiky vývoje průměrného starobního důchodu a reálných mezd za poslední období. Vzhledem k tomu, že rozsah posledního období není v zápise z jednání blíže specifikován, bylo zpracovateli zvoleno období posledních 10 let, tj. od roku 2005 do roku 2014 (poslední známý údaj). V grafech je demonstrován vývoj v jednotlivých letech i kumulativní vývoj od roku 2005.

K dynamice reálných mezd byl do grafu přidán i růst nominálních mezd (odděleně).

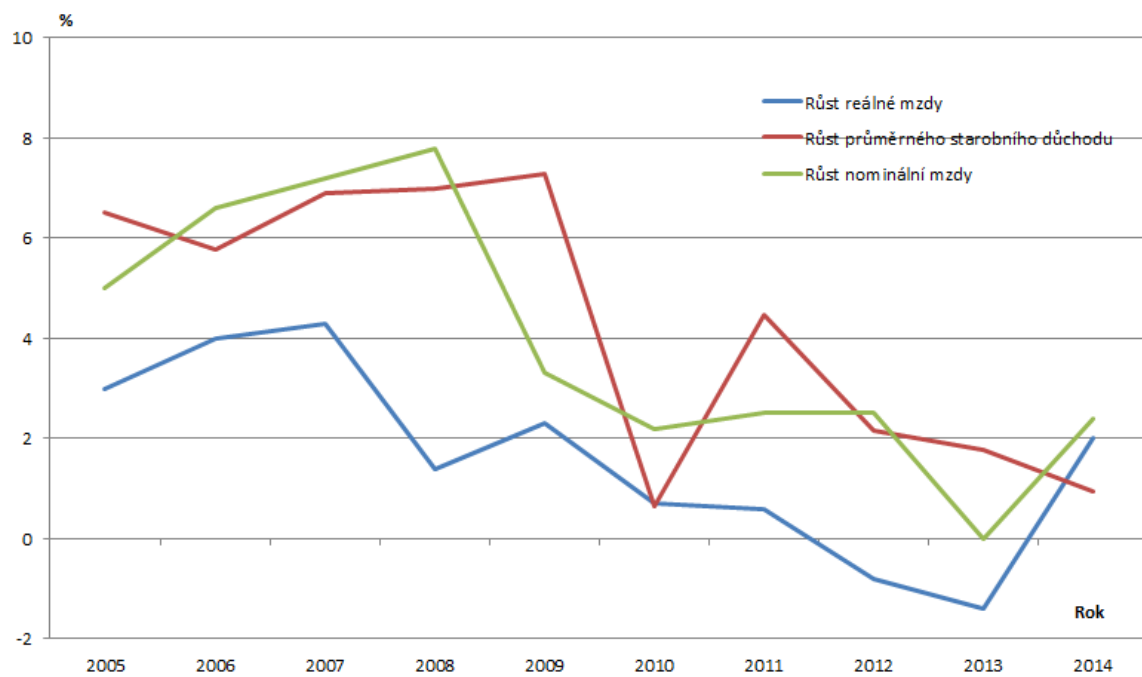
Graf 1 – Dynamika vývoje reálné mzdy a průměrného starobního důchodu v jednotlivých letech, v %



Graf 2 – Kumulativní dynamika vývoje reálné mzdy a průměrného starobního důchodu od roku 2005, v %



Graf 3 – Dynamika vývoje reálné mzdy, průměrného starobního důchodu a nominální mzdy v jednotlivých letech, v %



Graf 4 – Kumulativní dynamika vývoje reálné mzdy, průměrného starobního důchodu a nominální mzdy od roku 2005, v %

