



Faculty of Science
CHARLES UNIVERSITY IN PRAGUE

Prognózy demografického stárnutí české populace

Stálý seminář Odborné komise pro důchodovou reformu
Praha, MPSV, 5.11.2015

Tomáš Kučera
Univerzita Karlova v Praze
Katedra demografie a geodemografie



Demografické souvislosti důchodového zabezpečení (1. pilíře důchodového systému)



Základní souvislosti

- 1. Počet a pohlavní a věková struktura důchodců**
(součást struktury obyvatelstva – výsledek porodnosti, úmrtnosti a migrace u nás po roce 1930)
- 2. Počet a pohlavně věková struktura plátců do systému**
(v užším pojetí plátců důchodového pojištění, v širším všech daňových poplatníků)



Doplňkové souvislosti

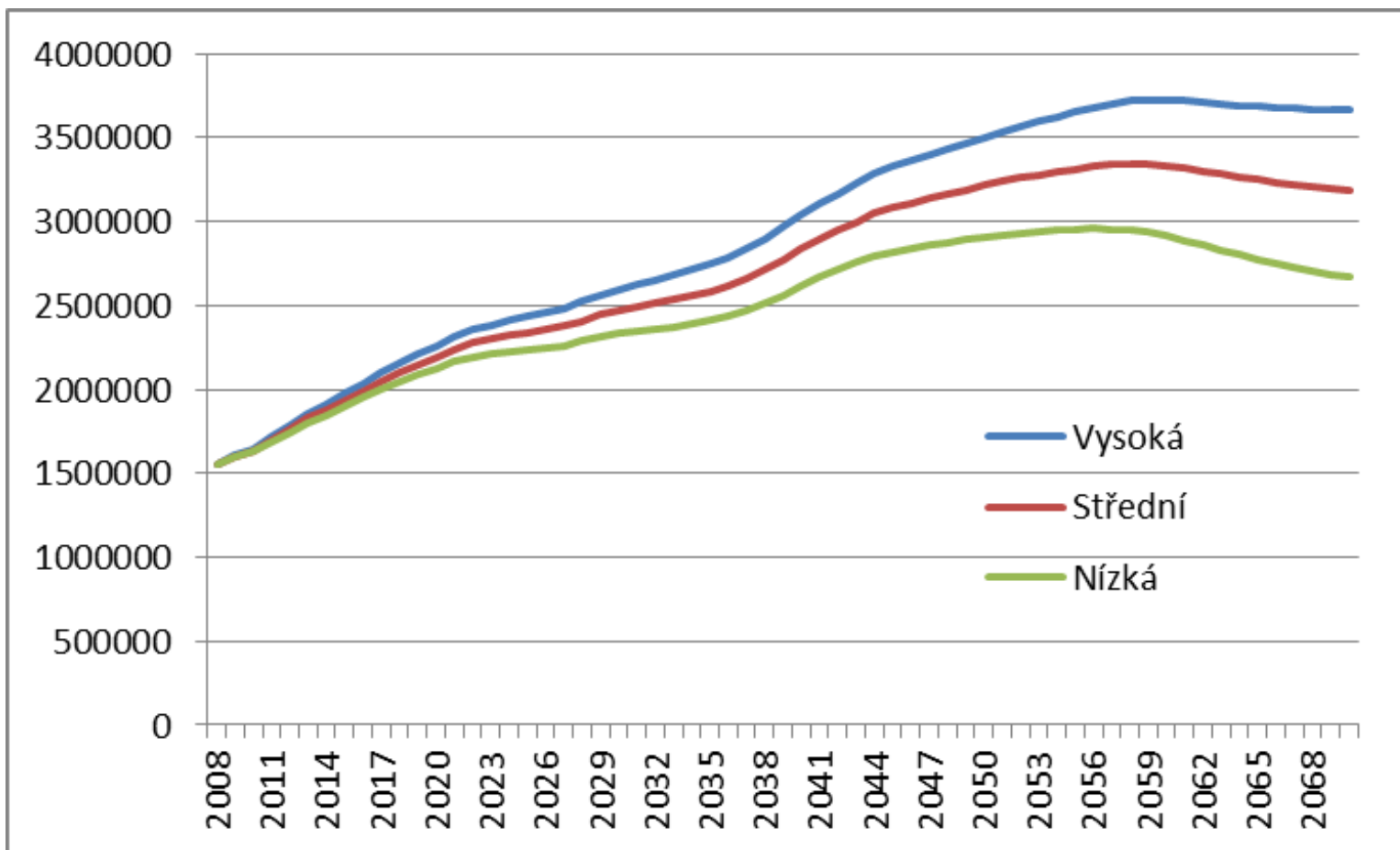
1. Dynamika růstu (změn) **naděje dožití** při vstupu do důchodového věku vytvářející větší prostor pro rozhodování o zvýšení/zvyšování hranice důchodového věku.
2. **Sňatečnost a rozvodovost v kombinaci s úmrtností** rozhodující o podílu (i počtu) vyplácených vdovských důchodů
3. ... Migrace (?)



Faculty of Science
CHARLES UNIVERSITY IN PRAGUE

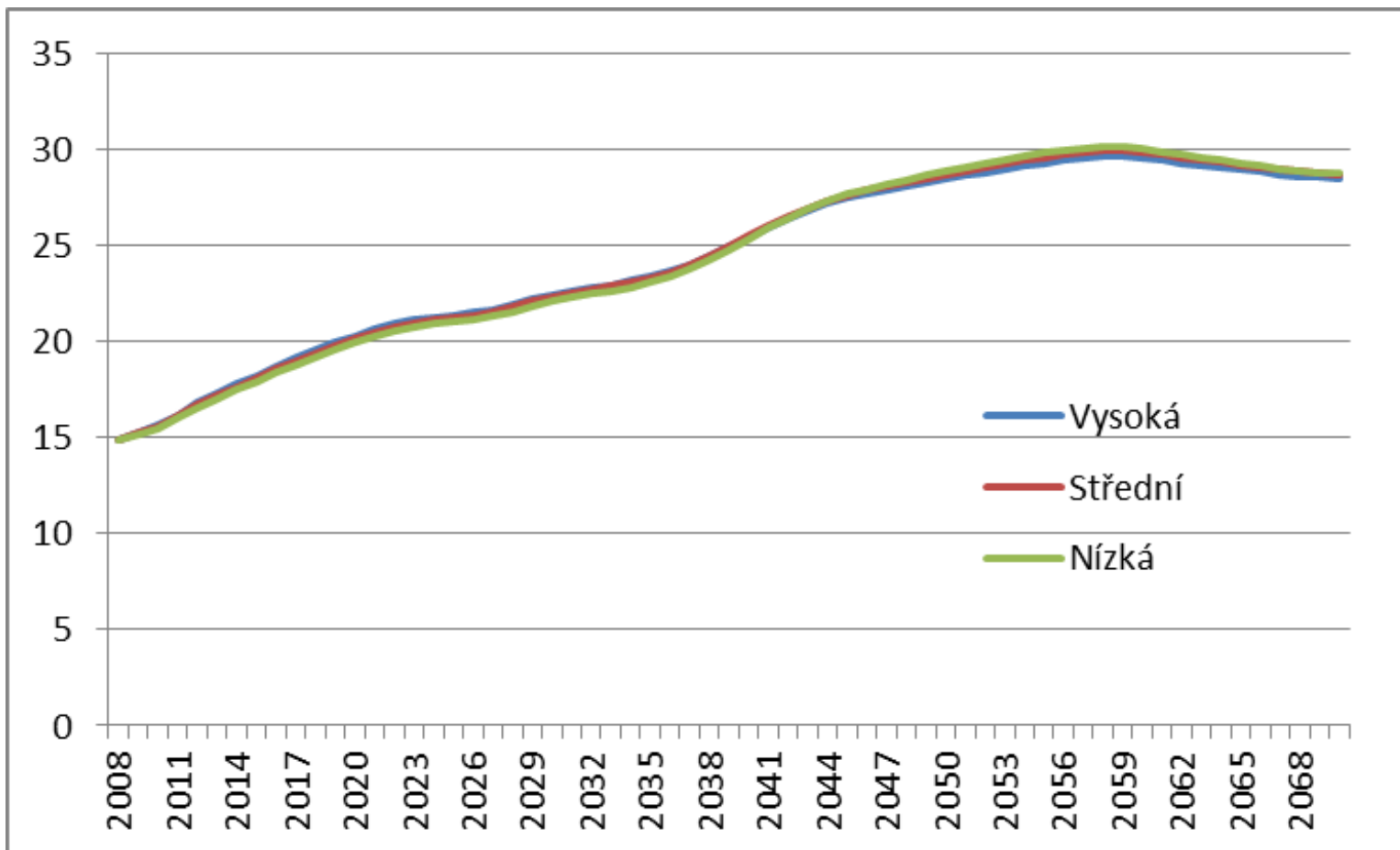
Perspektivy demografického stárnutí obyvatelstva ČR z různých úhlů pohledu

Počet osob ve věku 65 a více let



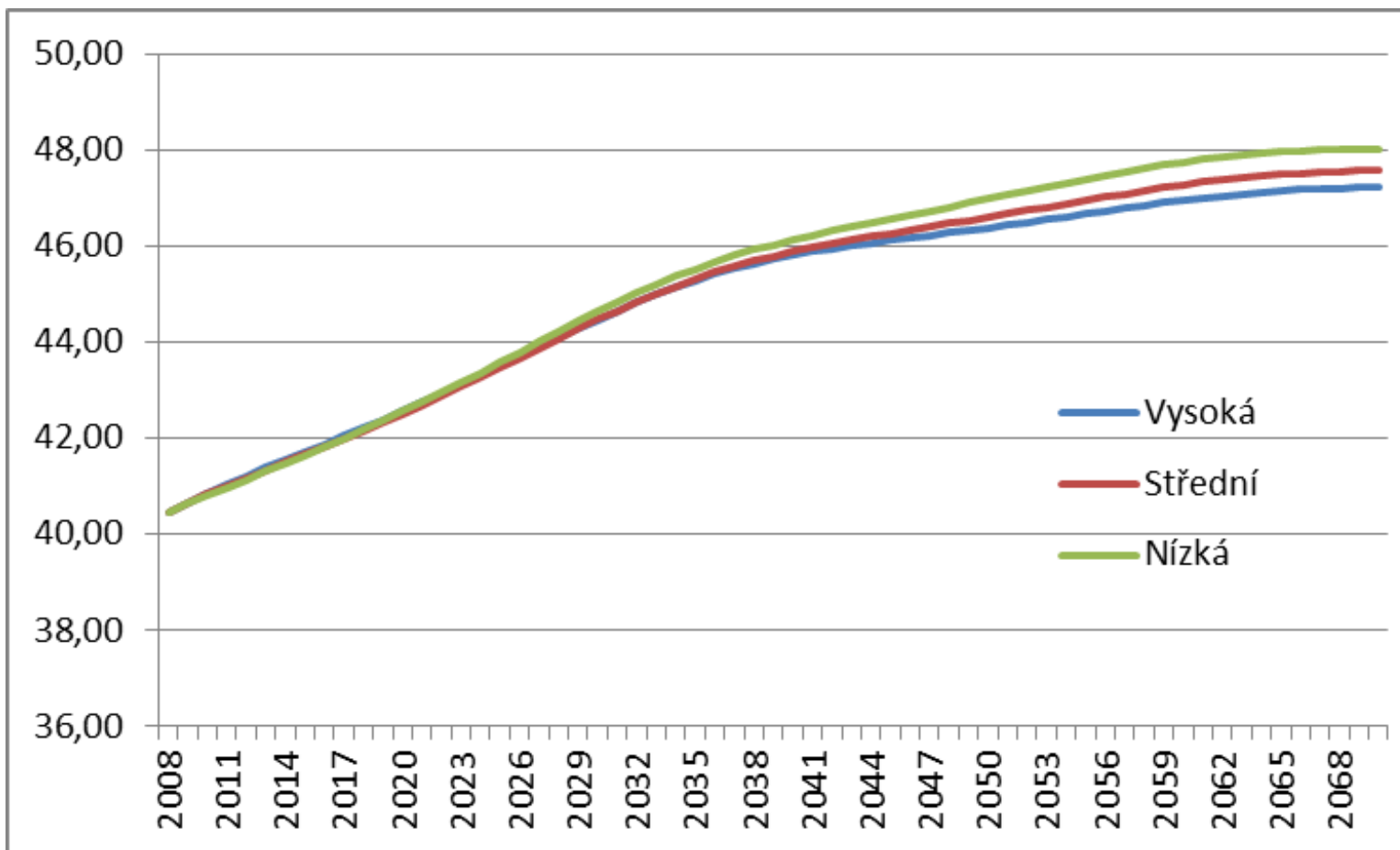
Zdroj: Burcin, B. a Kučera. T. (2010). Prognóza populačního vývoje ČR na období 2008-2070

Podíl osob ve věku 65 a více let (%)



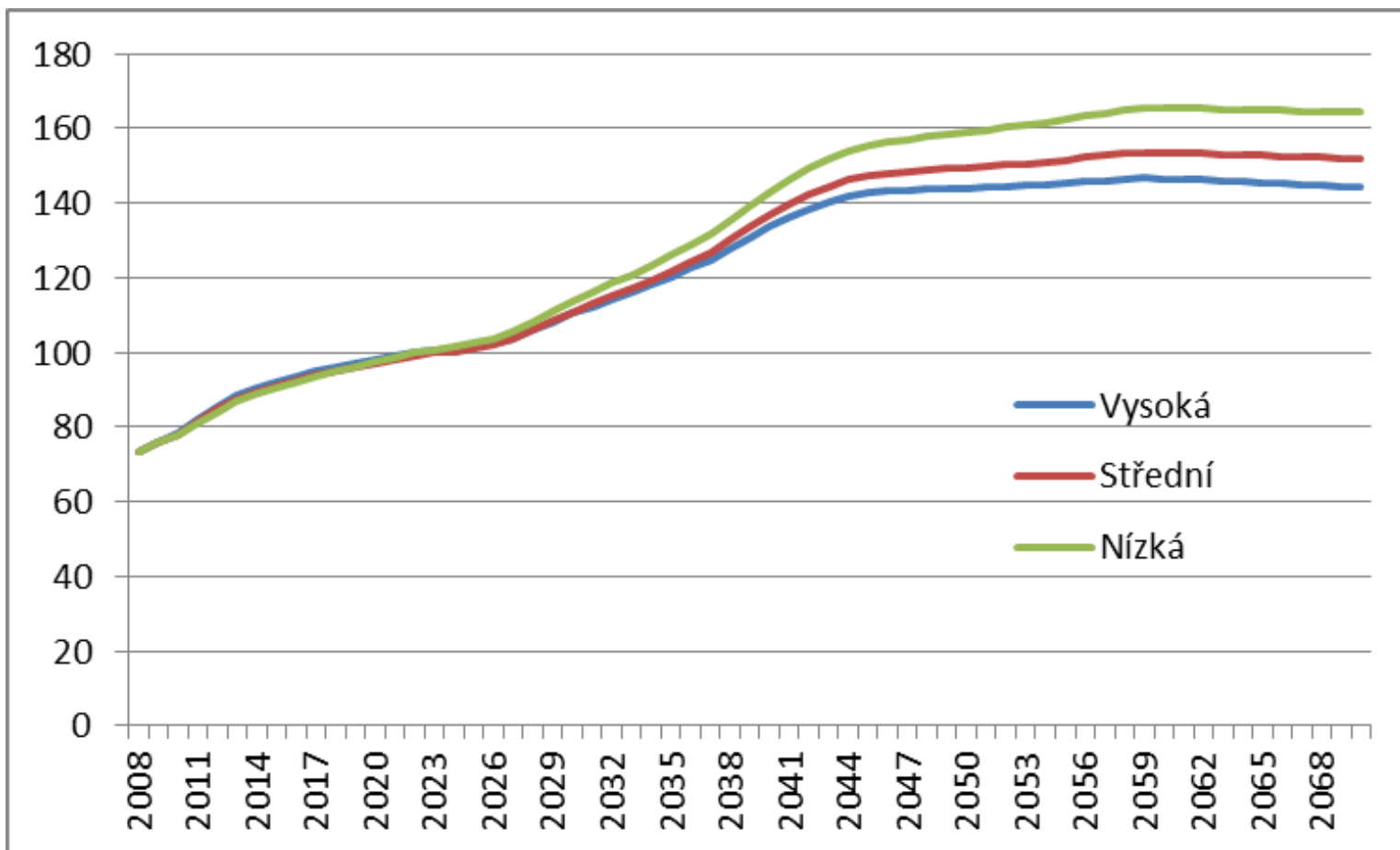
Zdroj: Burcin, B. a Kučera. T. (2010). Prognóza populačního vývoje ČR na období 2008-2070

Průměrný věk obyvatel (roků)



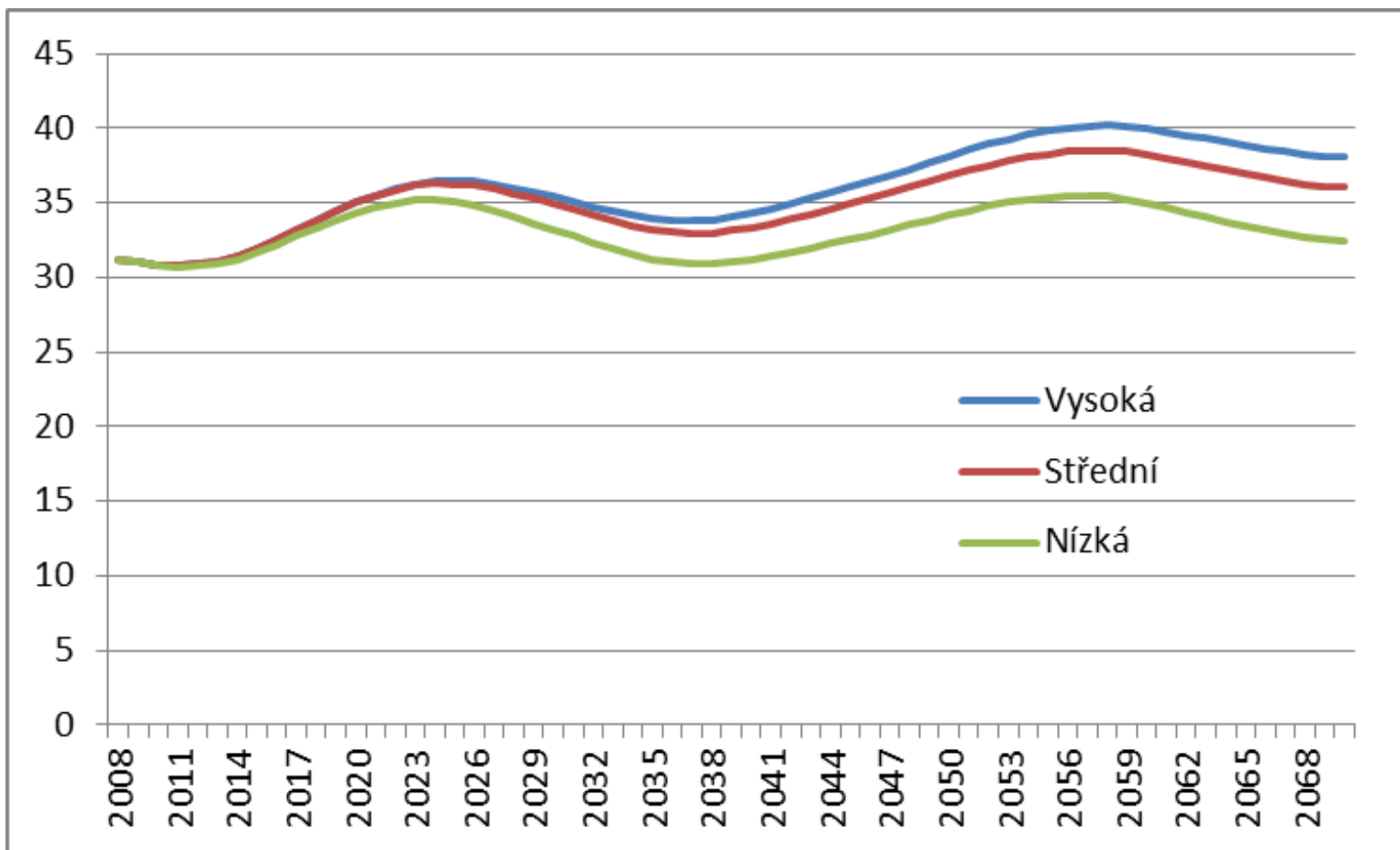
Zdroj: Burcin, B. a Kučera. T. (2010). Prognóza populačního vývoje ČR na období 2008-2070

Index stáří ($P_{65+}/P_{0-19} * 100$)



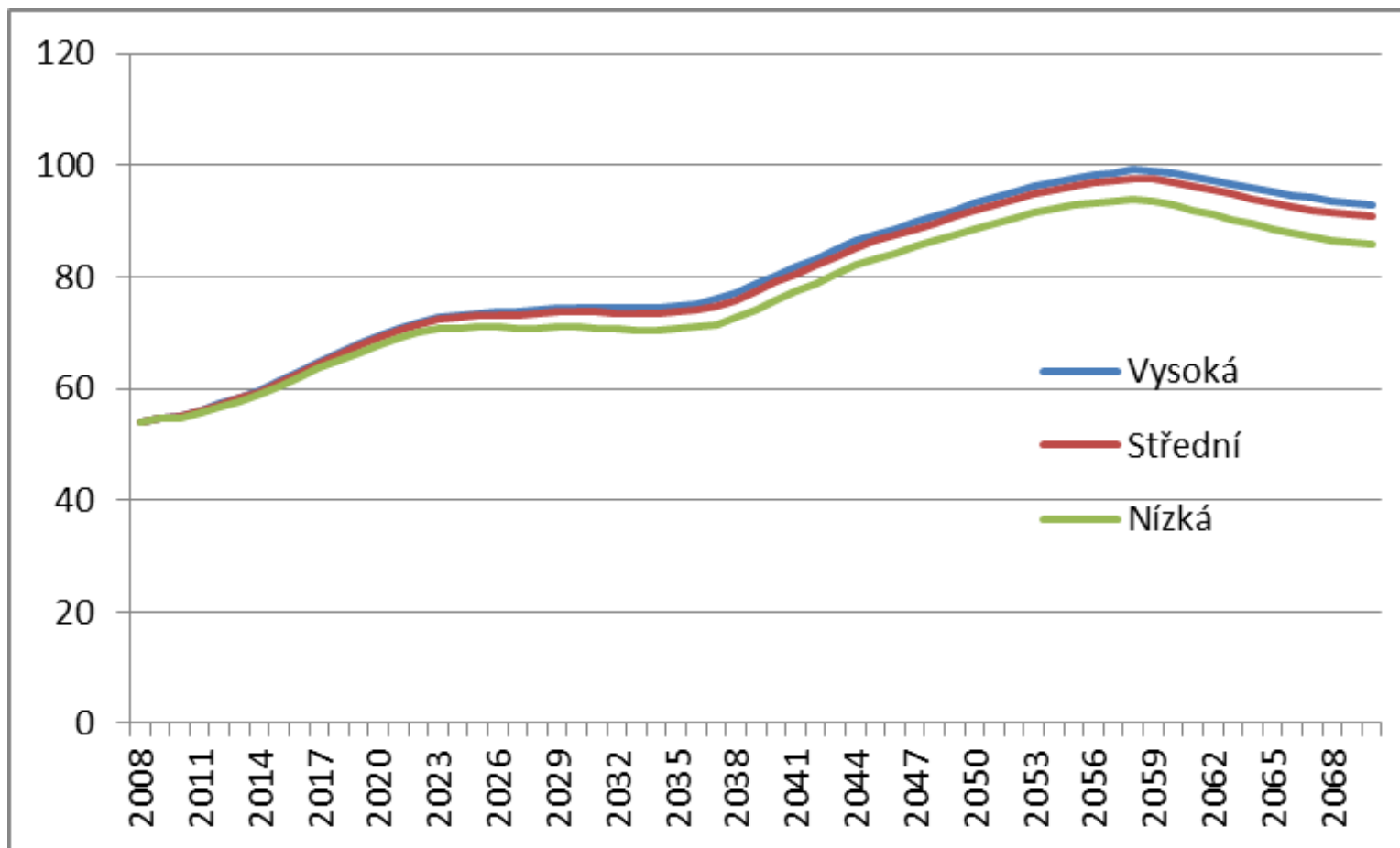
Zdroj: Burcin, B. a Kučera. T. (2010). Prognóza populačního vývoje ČR na období 2008-2070

Index závislosti I ($P_{0-19}/P_{20-64} * 100$)



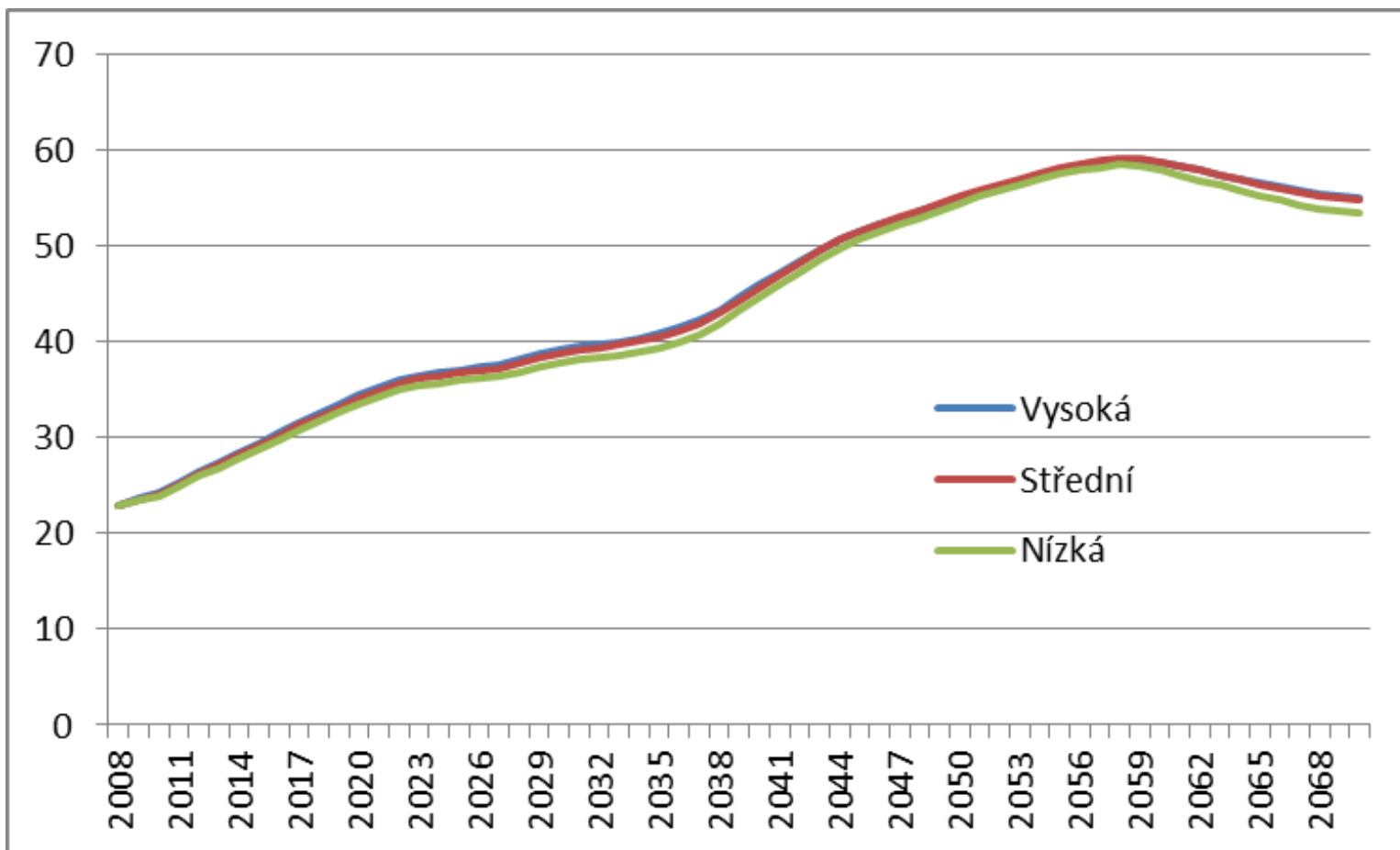
Zdroj: Burcin, B. a Kučera. T. (2010). Prognóza populačního vývoje ČR na období 2008-2070

Index závislosti II ($P_{65+}/P_{20-64} * 100$)



Zdroj: Burcin, B. a Kučera. T. (2010). Prognóza populačního vývoje ČR na období 2008-2070

Index ekonomického zatížení $((P_{0-19} + P_{65+})/P_{20-64} * 100)$

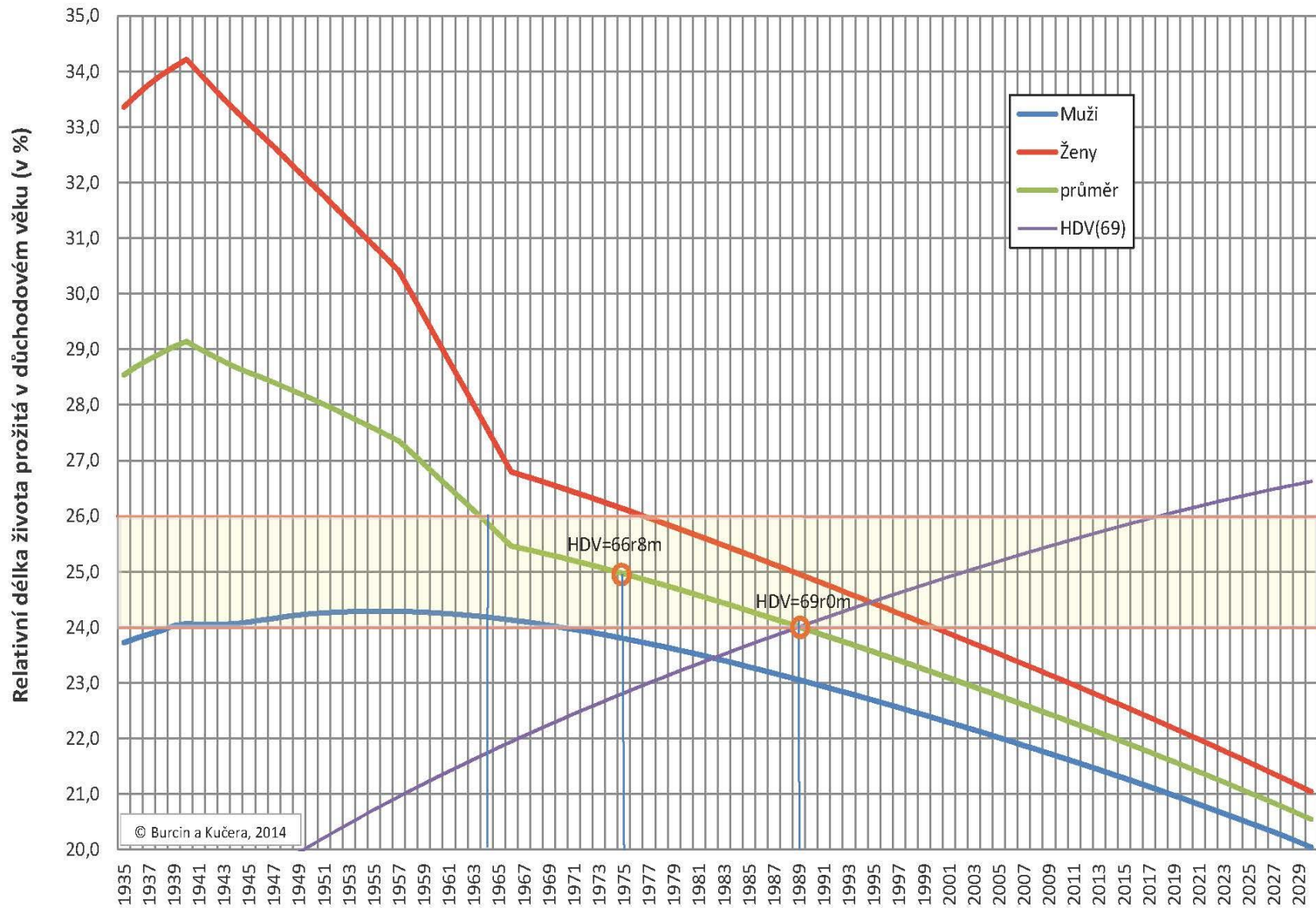


Zdroj: Burcin, B. a Kučera. T. (2010). Prognóza populačního vývoje ČR na období 2008-2070



Principy navrženého revizního mechanismu nastavení hranice důchodového věku

Relativní délka života osob, které se dožily HDV, prožítá v důchodovém věku podle pohlaví a generace narozených
 (střední varianta aktuální prognózy generační úmrtnosti a aktuální nastavení zvyšování hranice důchodového věku)



© Burcin a Kučera, 2014



Faculty of Science
CHARLES UNIVERSITY IN PRAGUE

Děkuji za pozornost