

# ODBORNÁ KOMISE PRO DŮCHODOVOU REFORMU

## Pracovní tým č. 1 – Podpora rozvoje III. pilíře

### Průběžná informace pro Odbornou komisi za pracovní tým PT1

Vít Samek

*Praha, MPSV ČR, 10. prosince 2015*

## „Mandát 2015“ PT1 Odborné komise pro DR

- Analyzovat efektivitu státní podpory doplňkových důchodových systémů
  - s ohledem na jejich motivační funkci pro získání pravidelného příjmu v důchodovém věku a
  - s přihlédnutím k možnostem jednotlivých typů rodin a domácností;
- nastavení parametrů důchodového systému, vedoucí k posílení principu zásluhovosti bez negativního dopadu na ochranu před chudobou důchodců;
- **změny parametrů doplňkových důchodových systémů s cílem motivovat k vytváření dlouhodobých úspor na stáří (tzv. III. pilíř);**

# Informace o práci PT1 pro jednání Odborné komise

## A. Podpora doplňkového penzijního spoření

- zvýšení pokrytí
- zvýšení příspěvků
  - účastníků
  - zaměstnavatelů
- indexace státní podpory (státní příspěvek, daně)
- investování v zájmu vyšších výnosů pro účastníka
- anuity

## B. Role zaměstnavatelů

- obecně
- namáhavé a rizikové práce a předčasný odchod do důchodu

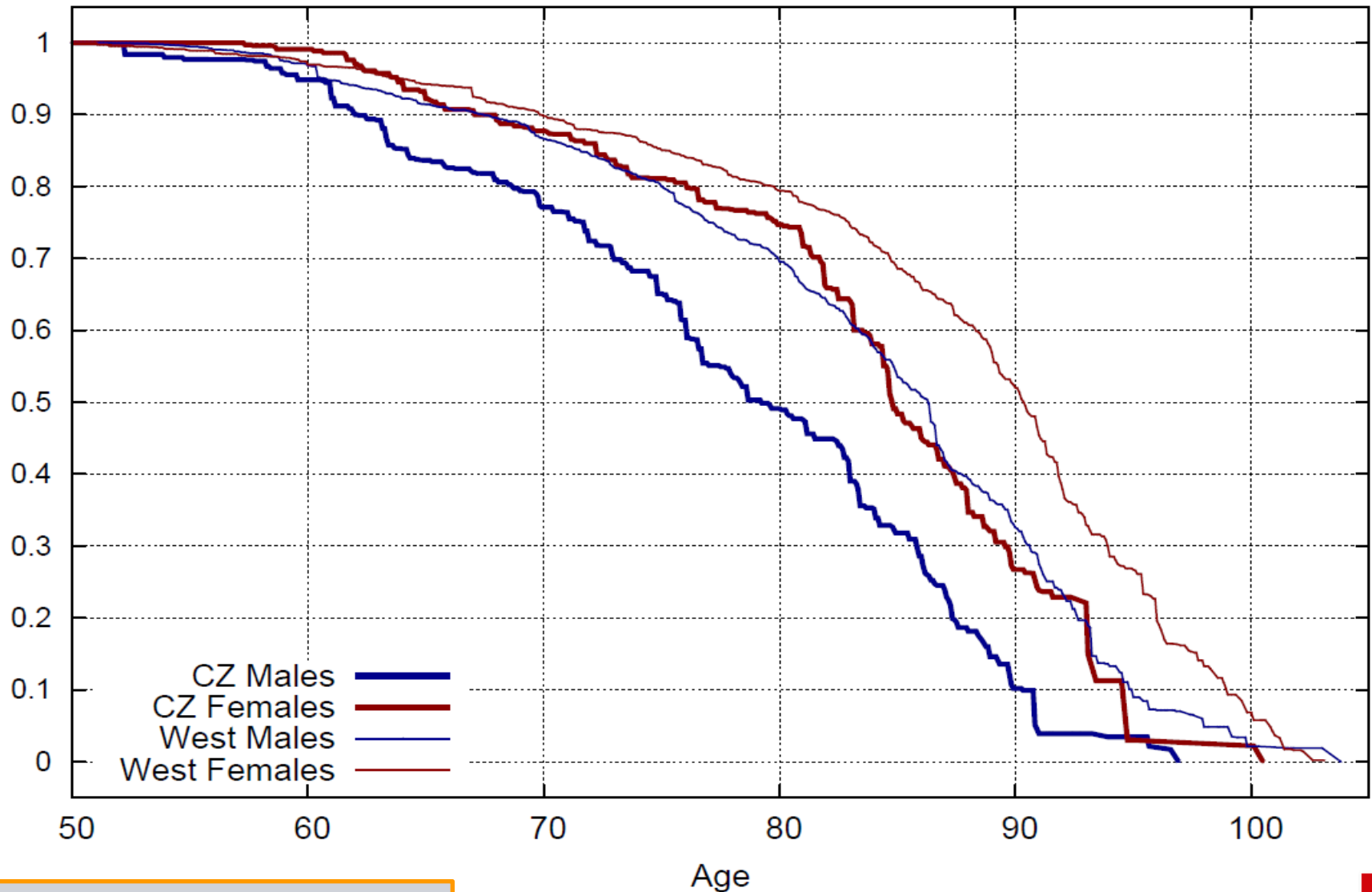
## C. Nové systémy?

- Individuální důchodové účty

# Návrhy projednávané PT1 Odborné komise pro DR

- **Zvýšit státní příspěvek či jej pravidelně indexovat?**
  - Návrhy vedoucího Odborné komise na změny státního příspěvku
- **Snížit minimální věk pro účast** - umožnit stát se účastníkem doplňkového penzijního spoření bez omezení věkem.
- **Fixovat důchodový věk pro ukončení spořicí fáze či nikoliv?**
- **Rozšířit** v zájmu vyšší motivace účastníků k volbě dlouhodobé výplaty místo jednorázového výběru prostředků naspořených **ve III. pilíři osvobození od daně z příjmů i na výplaty penzí** na určenou dobu, pokud výplata bude **nejméně po dobu 10 let.**
- **Umožnit či neumožnit dílčí předčasný výběr?**
- **Sjednotit či zvýšit daňové pobídky?**
- **Regulace provizí, ano, ne?** (2015 úbytek dealerů o 1 600)
  - Zvýšit provizi hrazené penzijní společností ze 3,5 na 7 % průměrné mzdy v NH vyhlášené MPSV za první tři čtvrtletí předcházejícího roku  
APS: Obnovovat licence jednou za dva roky.
- **Zvýšit úplatu klienta** (místo 0,6 % fix + 15 % ze zisku  
0,8 % fix + 10 % ze zisku)

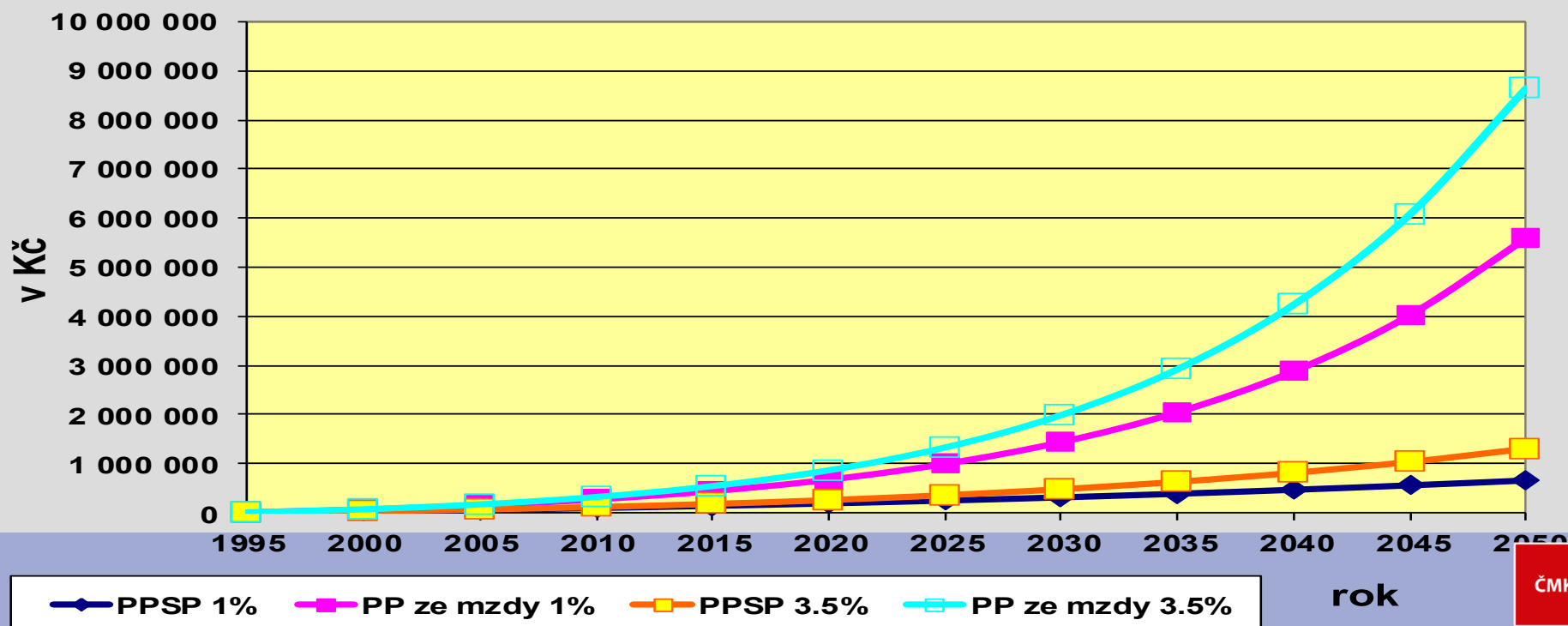
# ...pravděpodobnost dožití ČR a EU



# Návrhy a úvahy PT1 Odborné komise pro DR

- Zvýšit limit pro daňovou účinnost příspěvku zaměstnavatele!
  - Ze současných 30 000 Kč na 50 000 Kč ročně
- Zvýšit limit pro daňovou účinnost příspěvku zaměstnance?
  - Ze současných 12 000 Kč na 24 000 Kč ročně (popř. sloučit odpočty do III. pilíře a na životní pojištění)
- Stanovit výši příspěvku účastníka a zaměstnavatele procentem ze mzdy?!
- Zavést pravidelnou valorizaci výše státního příspěvku?!

## Vývoj individuálních účtů (vč.výnosů 1% a 3,5 %)



# *Zavedení povinných příspěvků zaměstnavatele pro zaměstnance v těžkých či rizikových profesích?*

- Česká republika dosud nekompensuje zrušení tzv. preferovaných pracovních kategorií v roce 1992.
- Problémem jsou zejména hornické důchody.
- Náhrada tržně konformním řešením ve III. pilíři nebo návrat nižšího důchodového věku v I. pilíři?
- Zavedení institutu tzv. předdůchodů ze III. pilíře až 5 let před příslušnou důchodovou hranicí lze využít i k odchodu zaměstnanců, kteří pracují v namáhavých a těžkých pozicích:
  - Povinné nebo dobrovolné příspěvky zaměstnavatele?
  - Jak stanovit okruh těžkých či rizikových zaměstnání?
  - Zákon nebo kolektivní smlouvy?

# Předčasný důchod je ekonomicky výhodnější než nezaměstnanost

Počet nezaměstnaných	Roční náklad veřejných rozpočtů v mld. Kč
600 000	158
500 000	132
400 000	106
300 000	79
200 000	53
100 000	26
0	0

## Jednotlivé složky nákladů

- **Vyplacené podpory** v nezaměstnanosti
- **Neodvedené**
  - DPFO,
  - Sociální pojištění
  - zdravotní pojištění
- **Nepřímé náklady** - makroekonomické dopady v podobě snížení HDP

Zdroj dat: Čadil J., Pavelka T., Kaňková E., Vorlíček, J. - Odhad nákladů nezaměstnanosti z pohledu veřejných rozpočtů, Politická ekonomie, 5, 2011)



## Pensions at a Glance

Social equity

Financial sustainability

Working longer

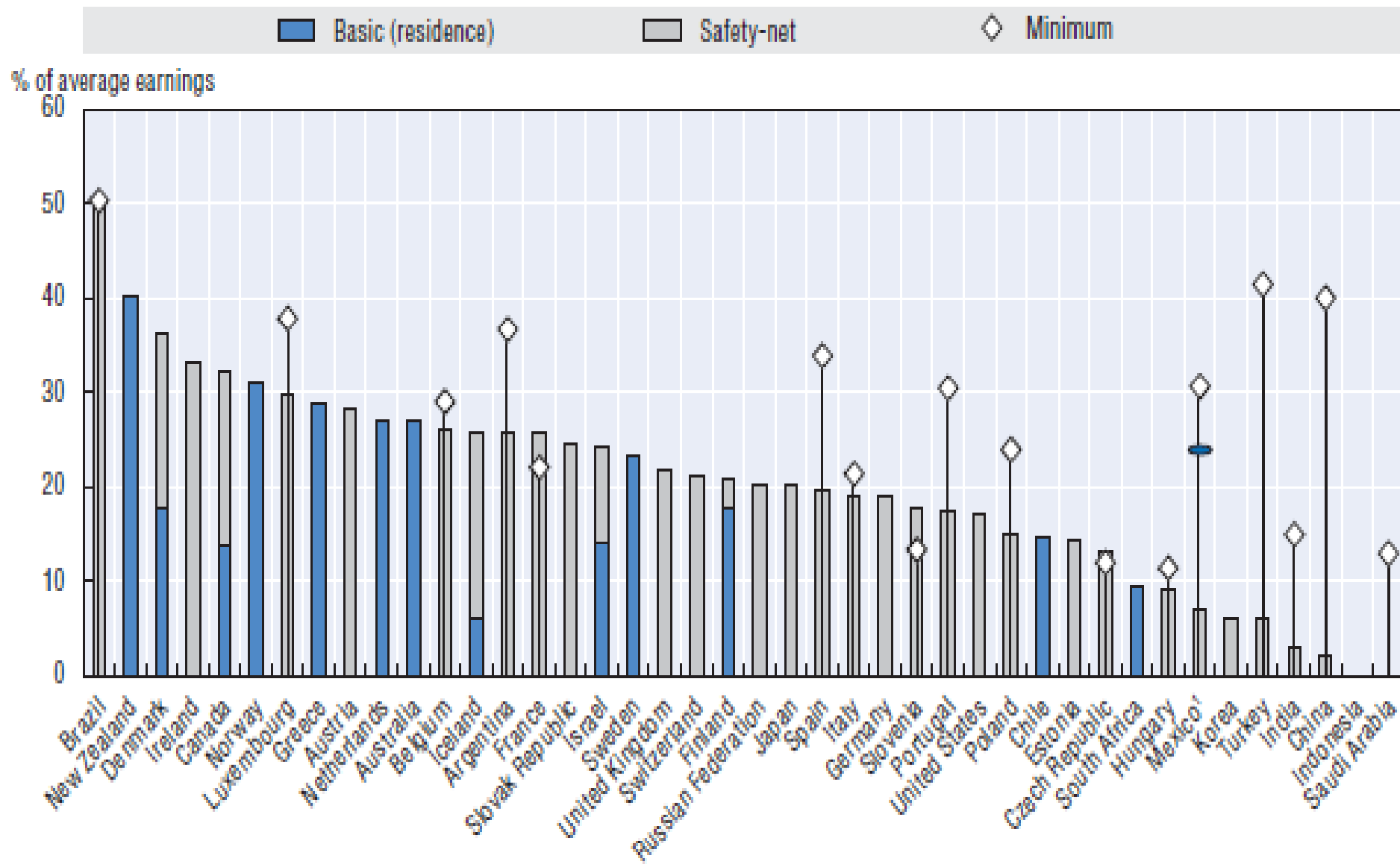
Adequate pensions

Pass mouse over table headings for a detailed indicator definition. Click on table headings to sort countries on a different indicator.

Country	Poverty rate, 65+, %, 2014	Incomes of people 65+, % of avg incomes, 2014	Generosity of safety-net benefits, % of avg earnings, 2014
Korea	50	60	6
Hungary	9	84	11
Czech Republic	3	81	13
Estonia	13	69	14
Chile	18	n.a.	15
United States	22	92	17
Slovenia	16	86	18
Germany	9	87	19
Japan	19	n.a.	20
Finland	8	84	21
Italy	9	96	21
Switzerland	23	76	21
United Kingdom	13	82	22
Sweden	9	86	23
Israel	24	97	24
Poland	8	90	24
Slovak Republic	4	84	24
OECD	13	87	25
France	4	100	26
Iceland	3	93	26
Australia	26	67	27



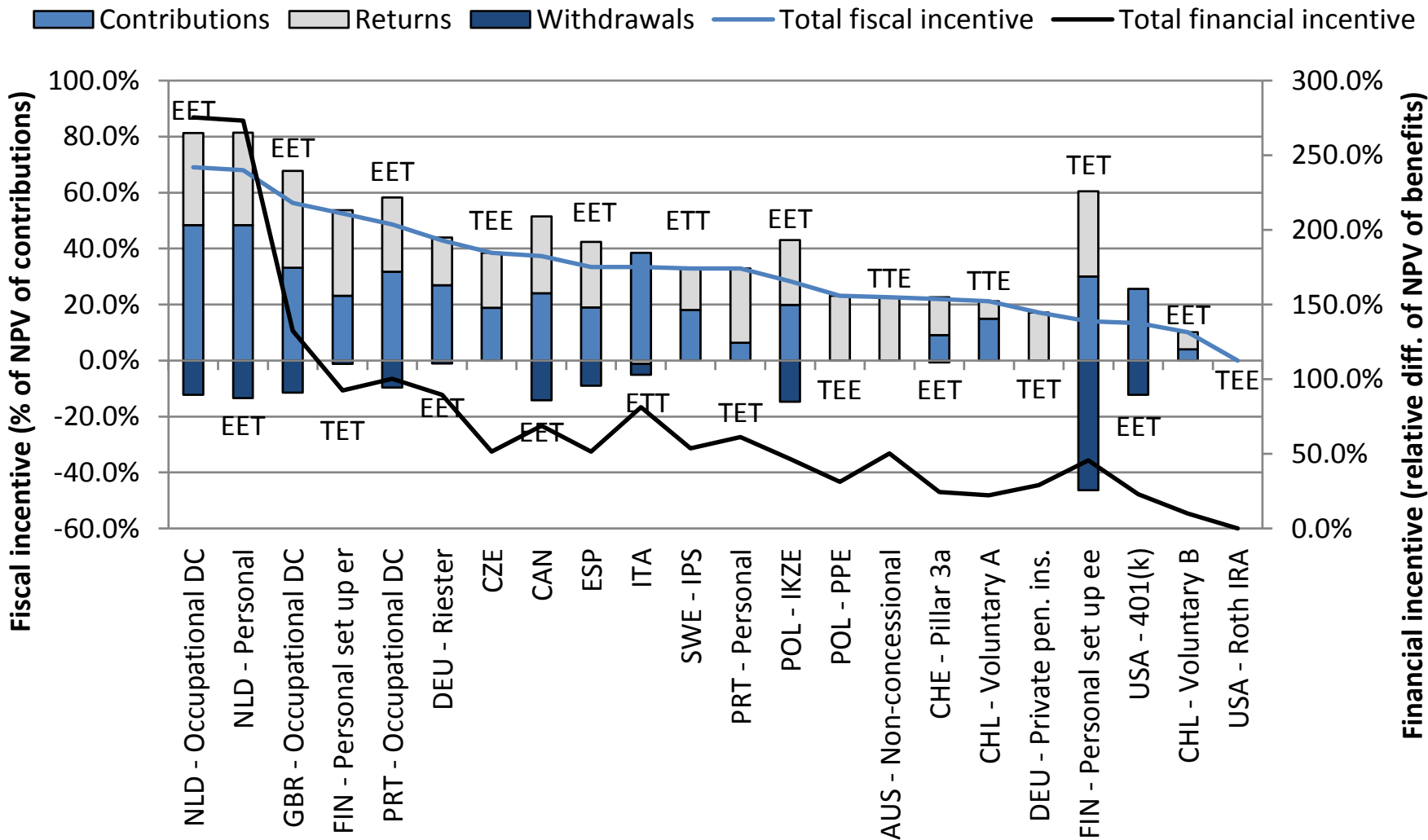
# Hodnota důchodu z I. důchodového pilíře v poměru k průměrné mzdě



1. The additional marking for Mexico reflects the benefit from the old private-sector system, which is still relevant for many workers, and is equivalent to 23.8% of average earnings.  
 The minimum for all countries is based on a full career worker.

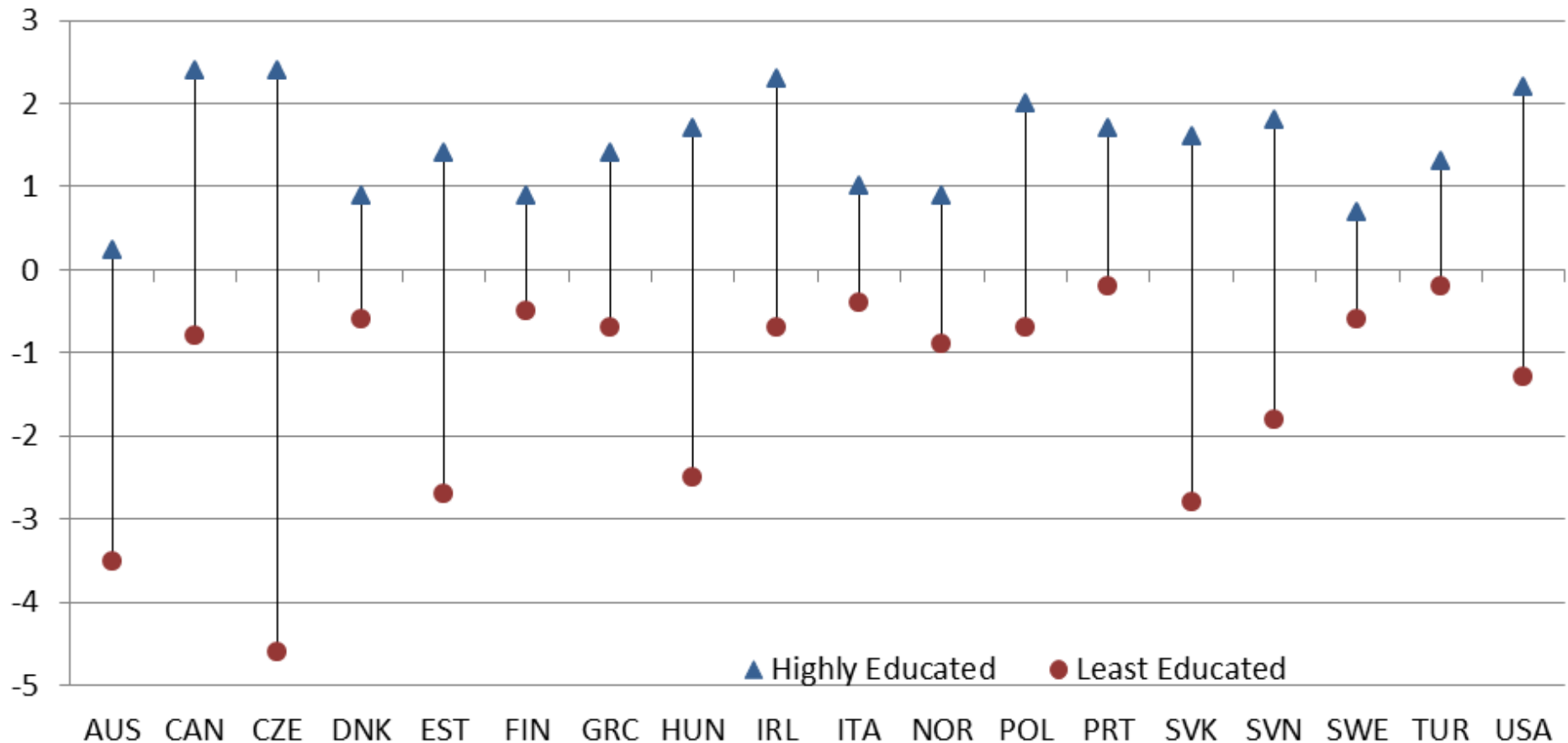


# Fiskální a finanční pobídky na osobu kalkulované pro průměrnou výdělkovou úroveň:

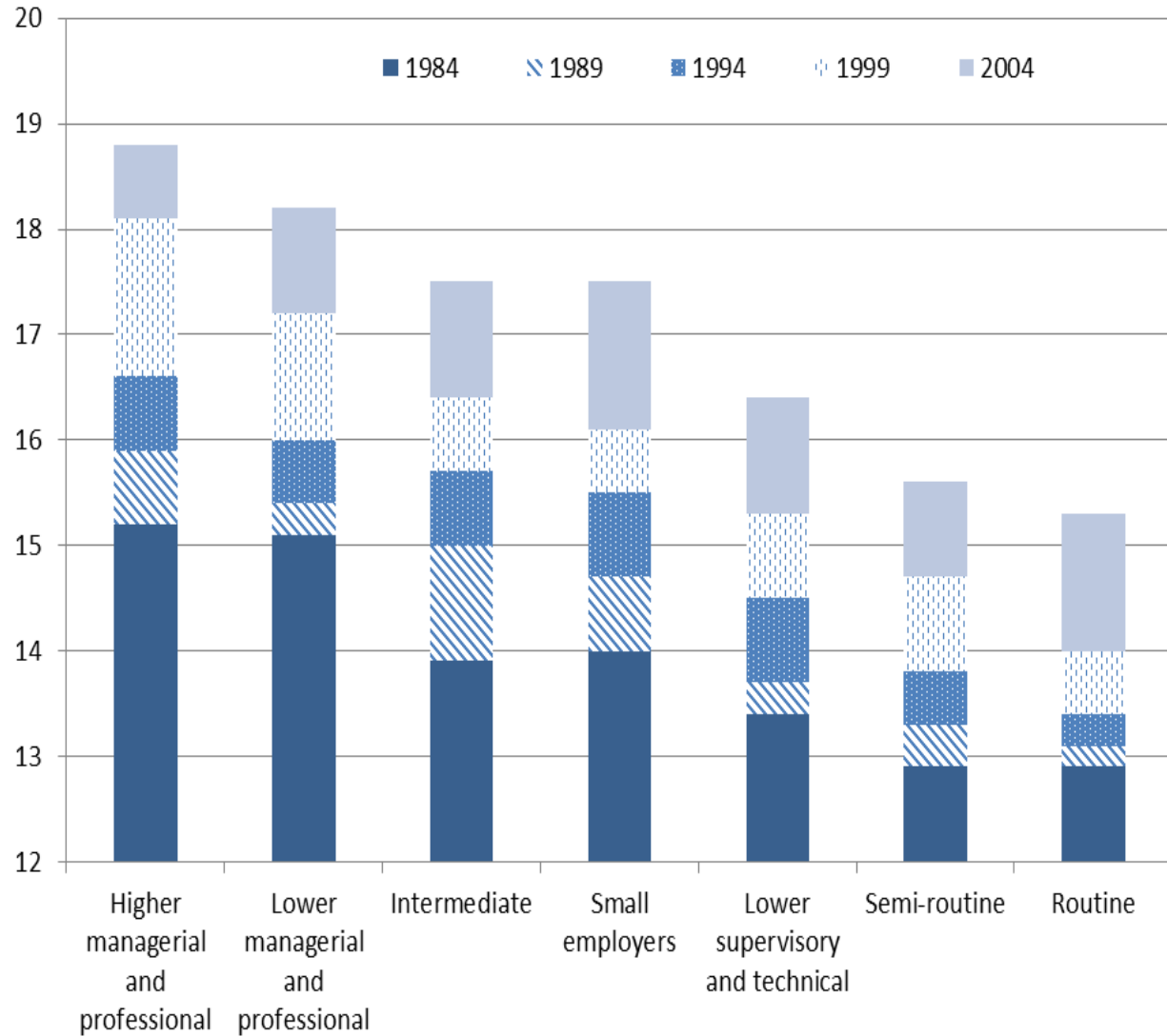
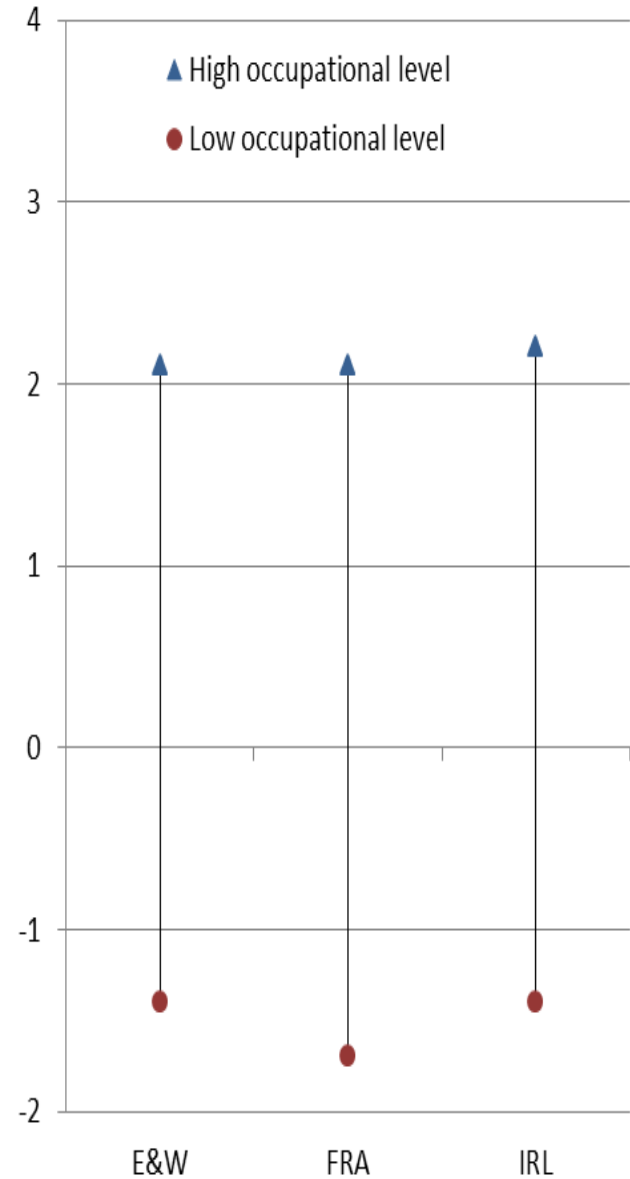


# Řešení k odlišení úmrtnosti různých sociálně ekonomických skupin

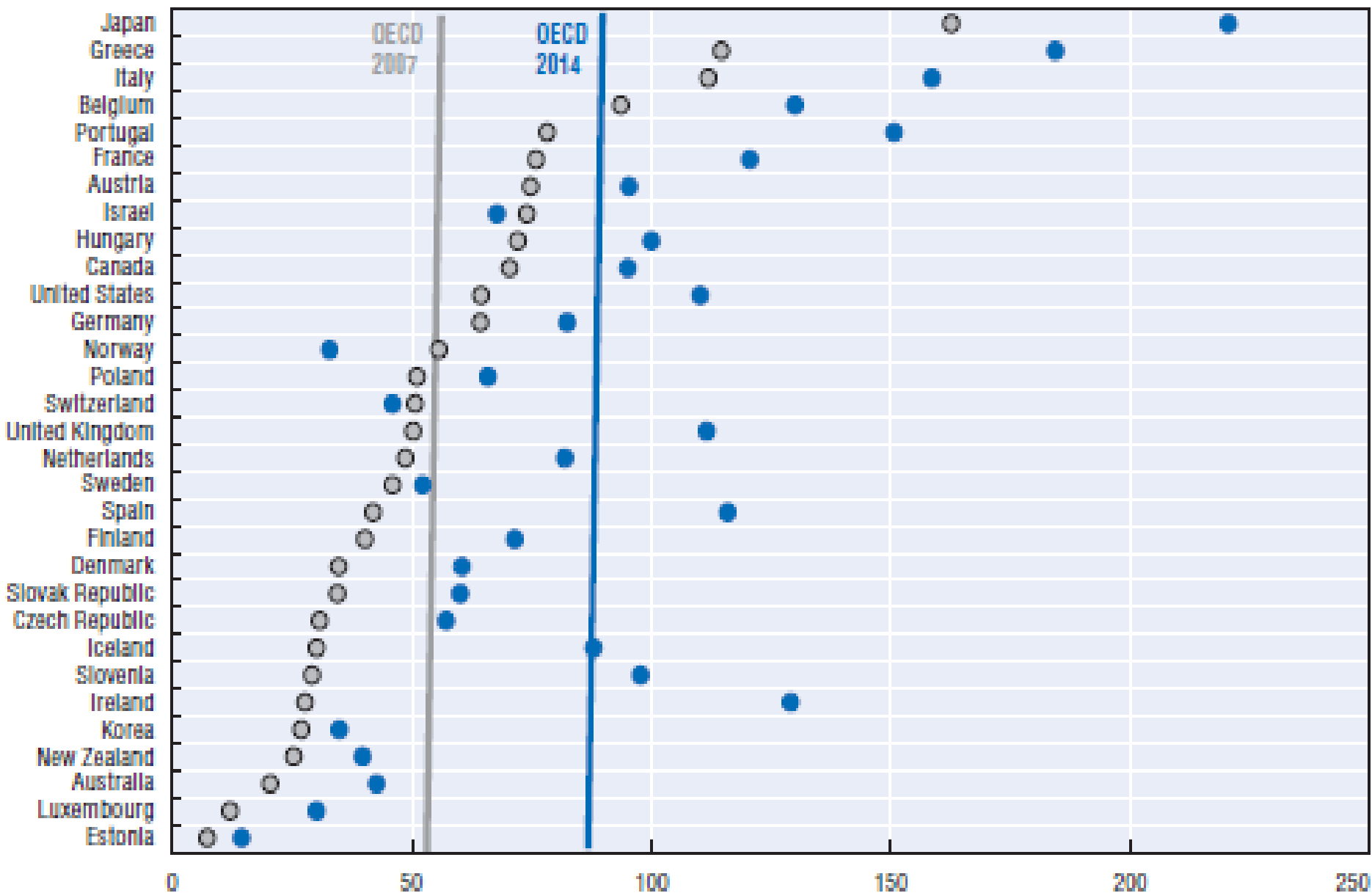
Rozdíl v délce očekávaného dožití ve věku 65 let mezi muži s nejvyšším a nejnižším vzděláním



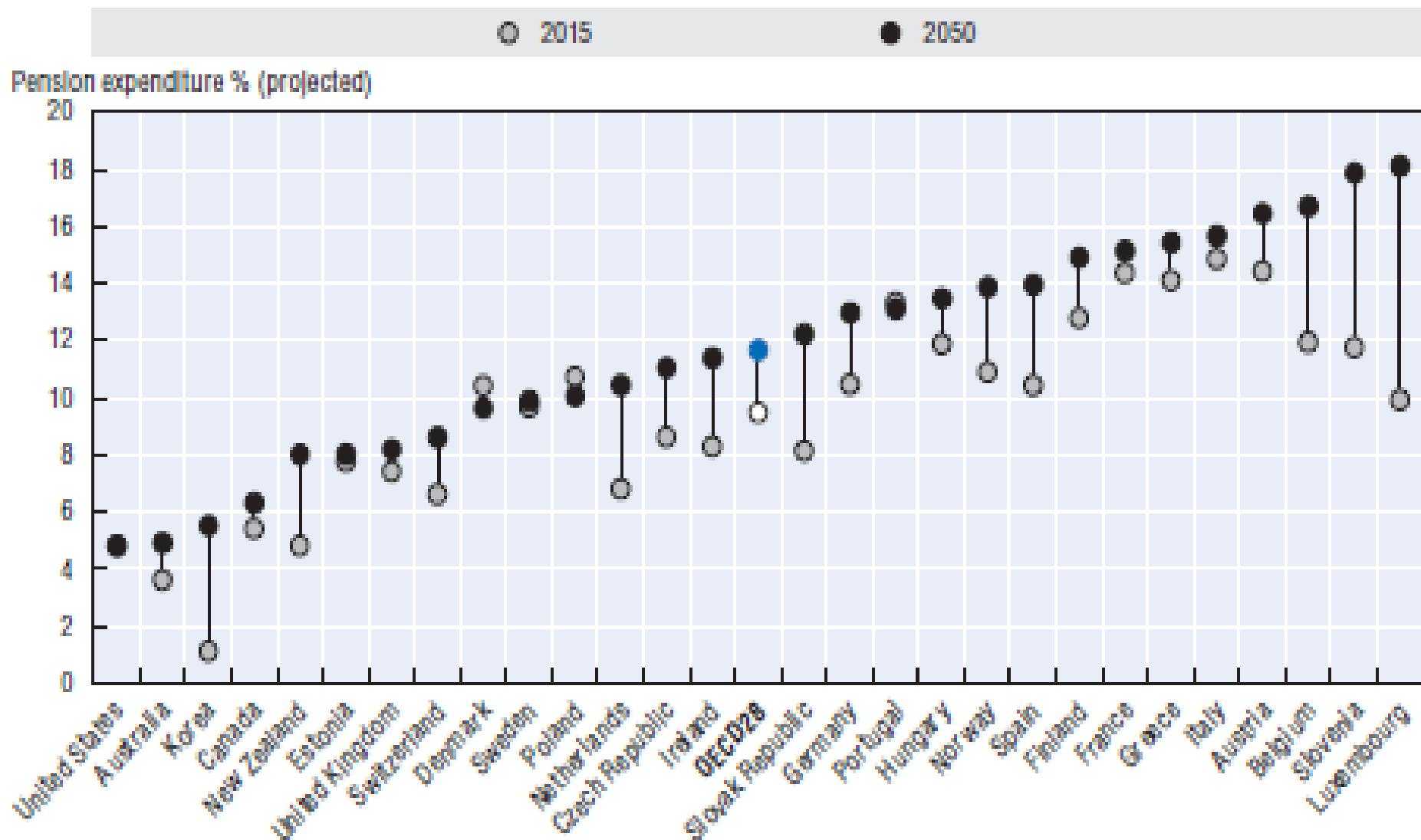
# Rozdíly v očekávané době dožití u mužů ve věku 65 let pracujících v různých profesích (údaje za Anglii, Wales, Francii a Irsku)




# Růst důchodových závazků vyspělých zemí v letech 2007 a 2014



# OECD projekce výdajů veřejných důchodových systémů 2015 a 2050 (v % HDP)



Source: Based on national sources and the European Commission. For complete lists of sources see OECD (2013), Pensions at a Glance 2013: OECD and G20 indicators, OECD Publishing, Paris, [http://dx.doi.org/10.1787/pension\\_glance-2013-en](http://dx.doi.org/10.1787/pension_glance-2013-en).

StatLink  <http://dx.doi.org/10.1787/888933156811>

**Děkuji za pozornost**