

## **Komentář k modelům valorizace stávajících starobních důchodů.**

*Podklad k jednání pracovního týmu 2 Odborné komise pro důchodovou reformu 23. 2. 2017*

Martin Potůček, 22. 2. 2017

Tento materiál navazuje na oba podklady, které byly předloženy na jednání PT2 7. 2. t. r. a na diskusi, která na tomto jednání proběhla. Cílem je pokračovat v diskusi o předpokladech, možnostech a důsledcích uplatnění alternativních přístupů valorizace stávajících důchodů, vedoucích ke zlepšení starobních důchodů důchodců nacházejících se blízko či pod hranicí příjmové chudoby.

### **Charakteristiky modelů:**

Všechny modely (s výjimkou Modelu 3, který předpokládá dorovnání nižších než průměrných důchodů z dodatečných zdrojů) jsou navrženy tak, aby celkové náklady na valorizaci ve výši až 2, 7%, umožněné stávající zákonnou úpravou, byly srovnatelné.

#### **Model 1:**

Předpokládá navýšení základní výměry u všech valorizovaných důchodů o další pevnou částku. Procentní výměra by tak méně diferencovala výslednou částku valorizace různě vysokých důchodů. Charakteristika uplatnění tohoto modelu viz „*Orientační modelový propočet možných dopadů změn stanovení základní částky na příkladu valorizace důchodů v roce 2017*“, předložení na minulém jednání PT2.

#### **Model 2:**

Všechny důchody až do jejich průměrné výše by byly valorizovány pevnou částkou, která by byla vyšší než základní výměra podle platné právní úpravy. Důchody převyšující průměrnou výši by byly valorizovány procentně tak, aby výsledné náklady na valorizaci byly srovnatelné se stávající právní úpravou.

#### **Model 3:**

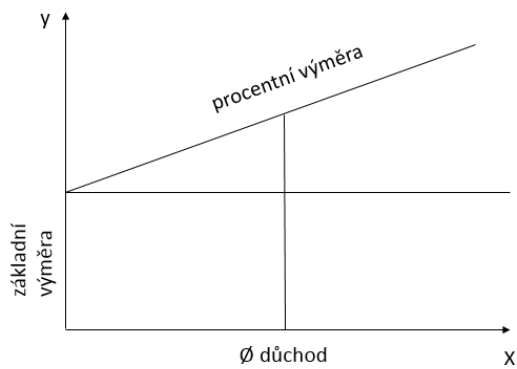
Stávající úprava valorizace důchodů by byla zachována pro průměrné a vyšší důchody. Všechny důchody nižší než průměrný důchod by byly valorizovány o stejnou částku, danou arbitrárně stanoveným procentem růstu průměrného důchodu podle platné zákonné úpravy.

#### **Model 4:**

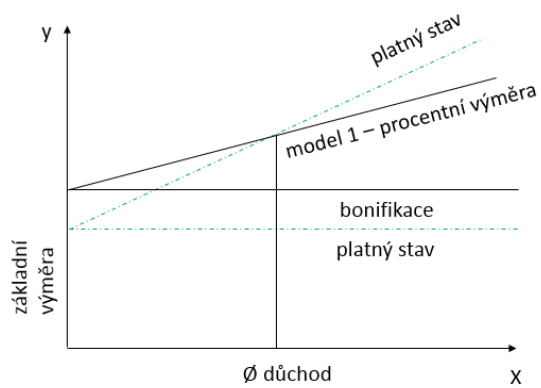
Všechny důchody by byly valorizovány o stejnou částku, danou arbitrárně stanoveným procentem růstu průměrného důchodu.

### **Grafické vyjádření jednotlivých modelů v příloze.**

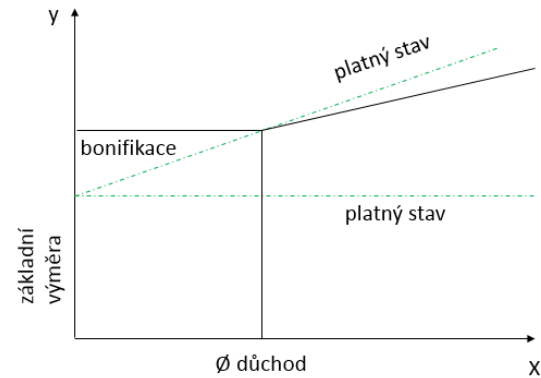
**Platný stav**



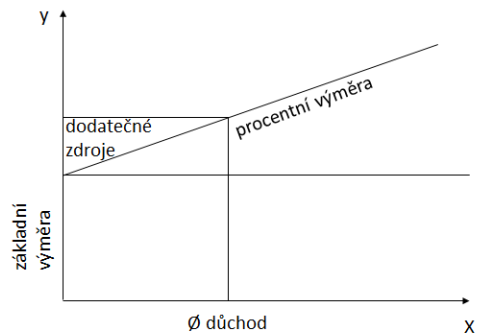
**Model 1**



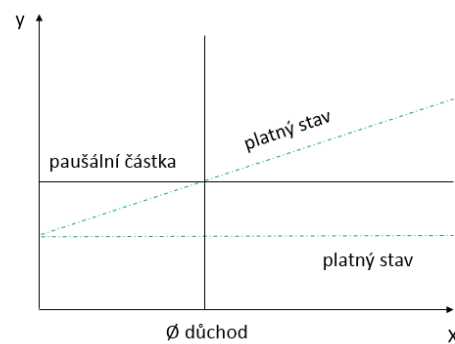
**Model 2**



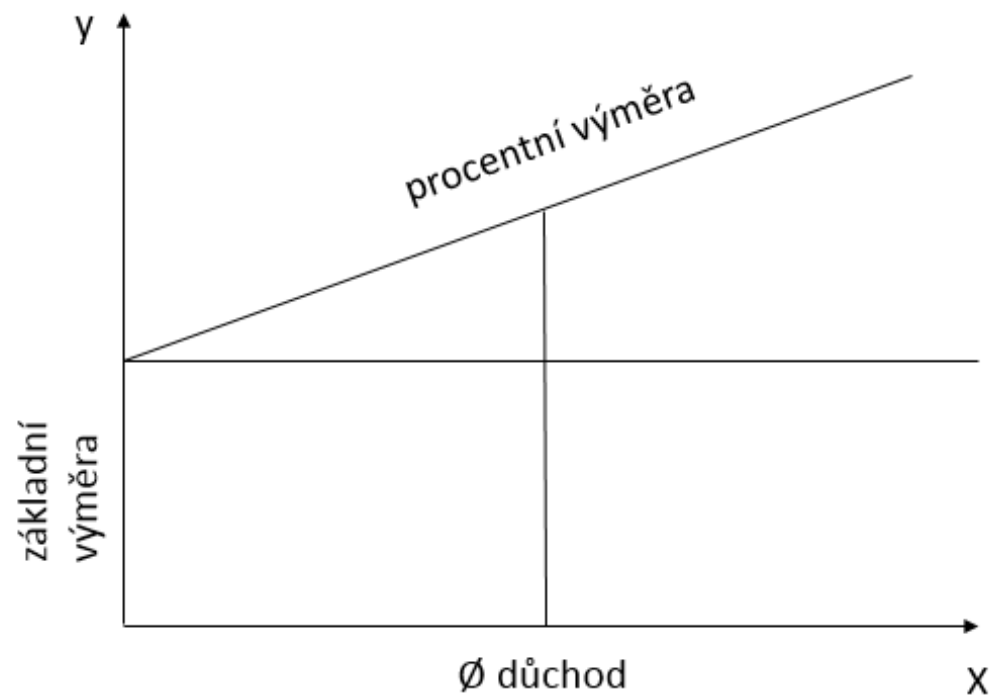
**Model 3**



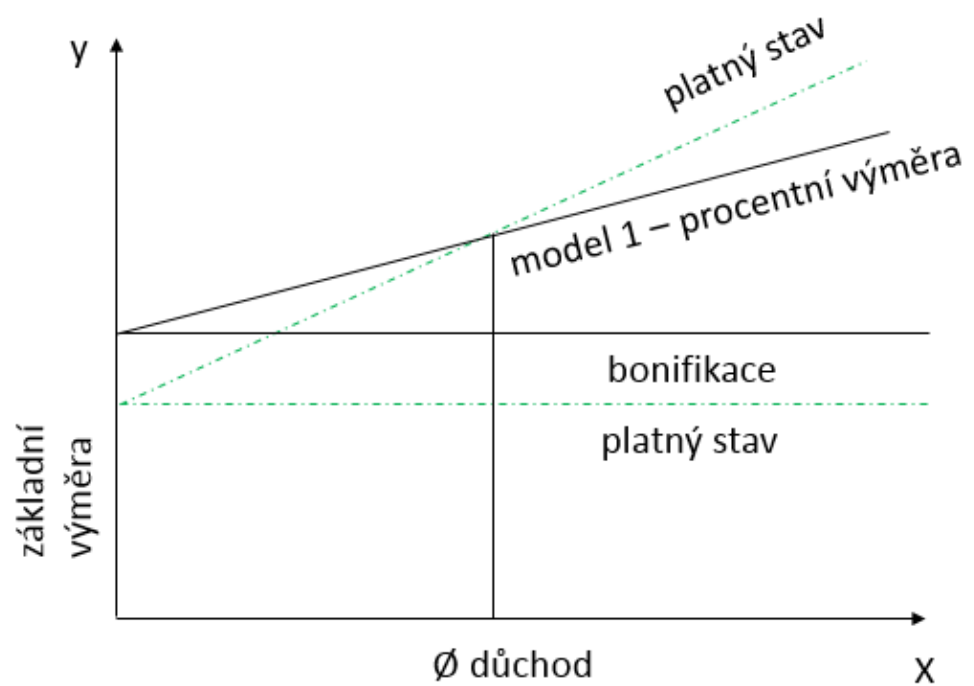
**Model 4**



## Platný stav

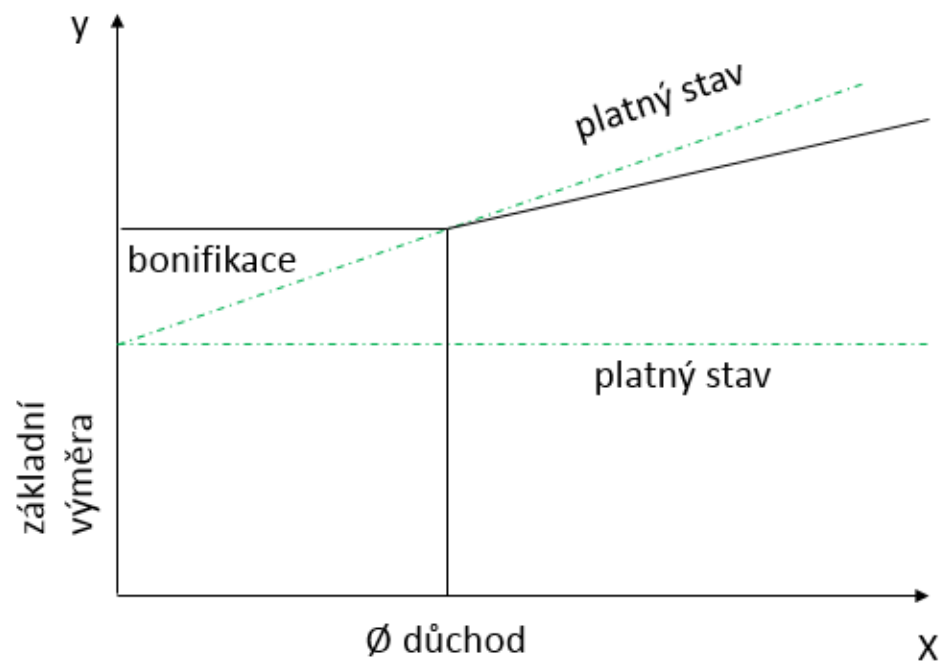


## Model 1

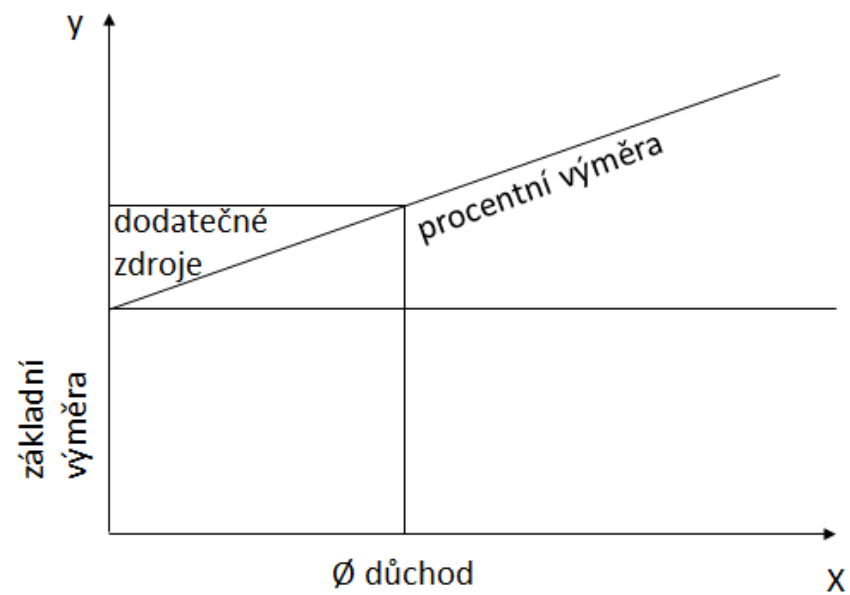


c

## Model 2



### Model 3



## Model 4

